

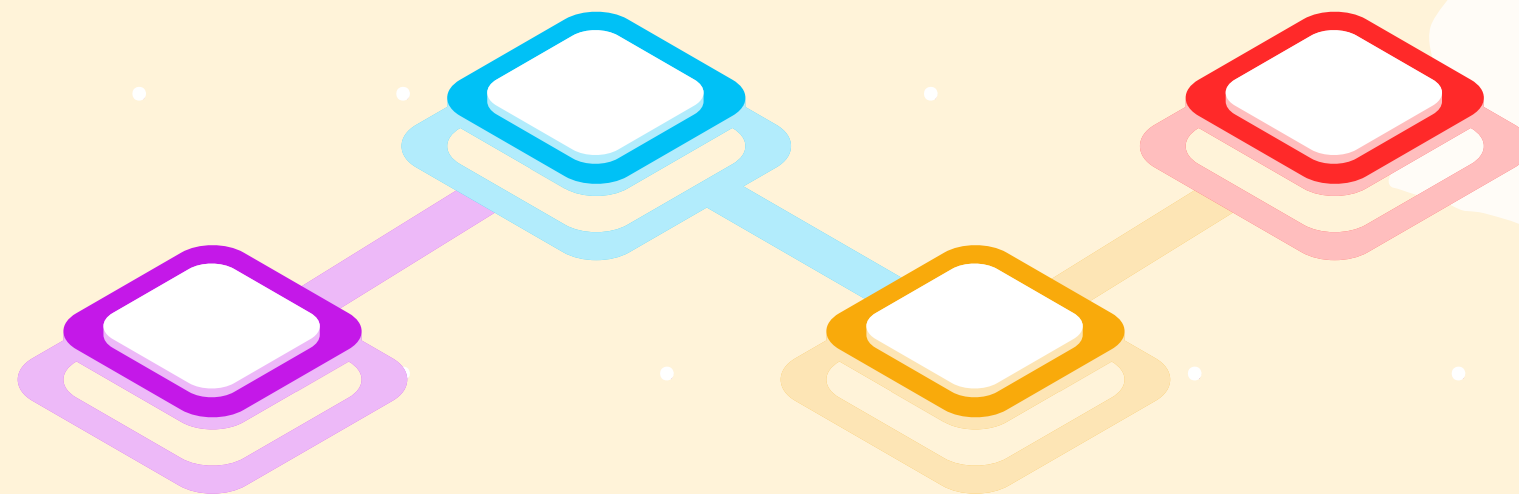
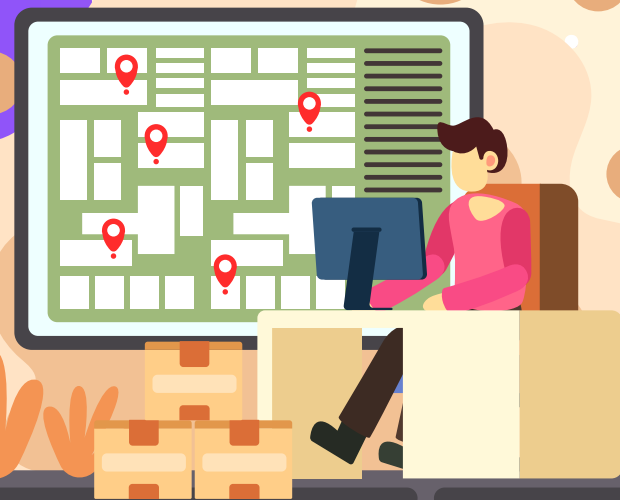


# ขั้นตอนการยื่นชั่วโมงמדเซຍ

สำหรับผู้ทำบัญชีที่มีสถานะ **“แจ้งยกเลิกเป็นผู้ทำบัญชี”**

ประสงค์จะกลับมาประกอบวิชาชีพเป็นผู้ทำบัญชีใหม่อีกครั้ง

(ชั่วโมงמדเซຍ หมายถึง ชั่วโมงพัฒนาความรู้ต่อเนื่องทางวิชาชีพ (CPD) ตามระยะเวลาที่ขาดหายไปก่อนที่ยกเลิกเป็นผู้ทำบัญชี)





# ขั้นตอนที่ 1

ไปที่เมนูแจ้งพัฒนาความรู้ต่อเนื่อง CPD ผ่านระบบงานผู้ทำบัญชี (e-Accountant) ของกรมพัฒนาธุรกิจการค้า หรือ ระบบ TFAC Online Service ของสภาวิชาชีพบัญชี โดยการ Scan QR Code ด้านล่าง

1



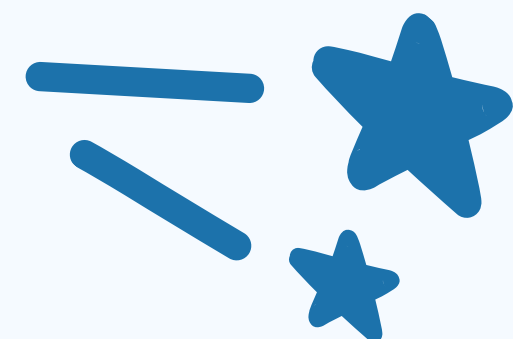
สภาวิชาชีพบัญชี



2



กรมพัฒนาธุรกิจการค้า





## ขั้นตอนที่ 2

ไปที่เมนู

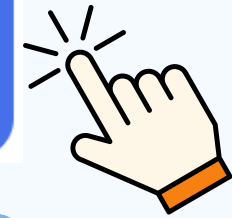


ขดเซยชั่วโมงพัฒนาความรู้

จากนั้น คลิกปุ่ม



สร้างคำขอขดเซยชั่วโมง



ระบบแจ้งพัฒนาความรู้ต่อเนื่อง  
CPD Online

MAIN

- หน้าหลัก

APPLICATIONS

- แจ้งพัฒนาความรู้ต่อเนื่อง
- ขดเซยชั่วโมงพัฒนาความรู้**
- ผู้ทำบัญชี

ขดเซยชั่วโมงพัฒนาความรู้ต่อเนื่อง CPD ของผู้ทำบัญชี

ค้นหาข้อมูล

สถานะคำขอ: ทั้งหมด

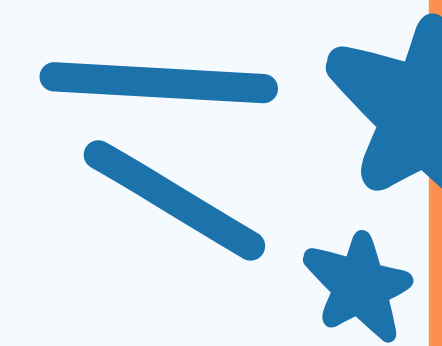
ค้นหาจาก: วันที่ยื่นคำขอ dd/mm/yyyy - dd/mm/yyyy

คำค้น: ค้นหาเลขที่คำขอ

รายการคำขอ 0

สร้างคำขอขดเซยชั่วโมง

ลำดับ	วันที่ยื่นคำขอ	เลขที่คำขอ	รายการคำขอ	สถานะคำขอ	วันที่อนุมัติ	จัดการ
ไม่มีข้อมูลในตาราง						







## ขั้นตอนที่ 3

ระบบจะแสดงจำนวนชั่วโมงชดเชยที่ต้องยื่นเป็นด้านบัญชีทั้งหมด (ไม่รวมชั่วโมงปีปัจจุบัน)

ตัวอย่าง: แจ้งยกเลิกผู้ทำบัญชีปี 2565 และยื่นชั่วโมงไม่ครบถ้วน คงเหลือ จำนวน 5 ชั่วโมง


รายละเอียดชั่วโมงพัฒนาความรู้ต่อเนื่อง

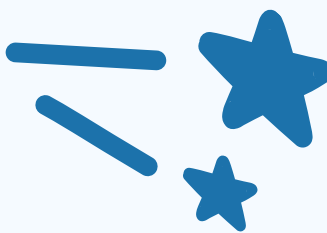
ชดเชยชั่วโมง ประจำปี 2565   ● ยื่นชั่วโมงยังไม่ครบ

ชั่วโมงพัฒนาความรู้ต่อเนื่องด้านบัญชีที่ต้องยื่น (ชม.)

5

ลำดับ	รหัสหลักสูตร	หลักสูตร	จำนวนชั่วโมง CPD ผู้ทำบัญชี			สถานะ	วันที่ทำรายการ	au
			การบัญชี (ชม.)	จรรยาบรรณ (ชม.)	อื่นๆ (ชม.)			
ไม่พบข้อมูล								
รวมชั่วโมงที่ยื่นทั้งหมด			0	0	0			
สรุปผลการยื่นชั่วโมงที่อนุมัติ			0	0	0			
จำนวนชั่วโมงที่ต้องยื่นเพิ่ม			5	0	0			







## ขั้นตอนที่ 4

กรอกรหัสหลักสูตรอบรมที่ใช้ชดเชย คลิกปุ่ม “ค้นหา” ระบบจะแสดงรายละเอียดหลักสูตรอบรม และชั่วโมงอบรม จากนั้น คลิกปุ่ม “เพิ่มหลักสูตร”

แจ้งชั่วโมง CPD ผู้ทำบัญชี ↓

รหัสหลักสูตร \* 6806-010-03 ค้นหา

\*\*โปรดกรอกรหัสหลักสูตร (เช่น 69-XX-XXX-XXX-XX) ในช่อง หลังจากกรอกเรียบร้อยแล้ว ค้นหา พร้อมตรวจสอบความถูกต้อง และกด **เพิ่ม** เพื่อทำการบันทึกโดยอัตโนมัติ

---

รหัสหลักสูตร : 6806-010-03 หลักสูตรปี : 2568

ทดสอบหลักสูตร 2568

หมายเหตุ :-

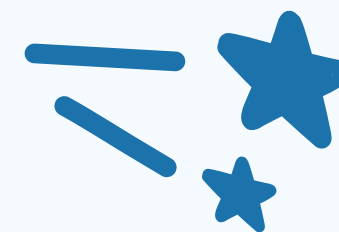
จำนวนชั่วโมง CPD ของหลักสูตร		
การบัญชี	จรรยาบรรณ	อื่นๆ
4:30	0	3

+ เพิ่มหลักสูตร ←

---

ย้อนกลับ บันทึกร่าง | ยืนยันคำขอ

**“กรณีนำหลักสูตรอบรมในปีปัจจุบันมาขึ้นชดเชยแล้ว ท่านจะไม่สามารถนำมาขึ้นชั่วโมงในปีปัจจุบันได้อีก”**





## ขั้นตอนที่ 5

เมื่อคลิกเพิ่มหลักสูตรอบรมแล้ว ระบบจะแสดงรายละเอียดหลักสูตรและจำนวนชั่วโมง พร้อมสถานะการแจ้งรายชื่อผู้เข้าอบรมของหน่วยงานผู้จัดการอบรม กรณีหลักสูตรอบรมมีสถานะ “อนุมัติ” และชั่วโมงชดเชยครบถ้วนแล้ว ให้คลิกปุ่ม “ยื่นคำขอ” เพื่อให้ระบบส่งข้อมูลการยื่นคำขอชั่วโมงชดเชยของท่านไปยังกรมพัฒนาธุรกิจการค้าต่อไป

ชดเชยชั่วโมง ประจำปี 2565 ➔ ยื่นชั่วโมงครบ

ชั่วโมงพัฒนาความรู้ต่อเนื่องสำหรับผู้ทำบัญชีที่ด้อยยื่น (ชม.)

5

ลำดับ	รหัสหลักสูตร	หลักสูตร	จำนวนชั่วโมง CPD ผู้ทำบัญชี			สถานะ	วันที่ทำรายการ	ลบ
			การบัญชี (ชม.)	จรรยาบรรณ (ชม.)	อื่นๆ (ชม.)			
1	6812-01-001-027-01-E	ทดสอบการยื่นชั่วโมงผู้ทำบัญชี	5	0	0	อนุมัติ	20/01/2569	
รวมชั่วโมงที่ยื่นทั้งหมด			5	0	0			
สรุปผลการยื่นชั่วโมงที่อนุมัติ			5	0	0			

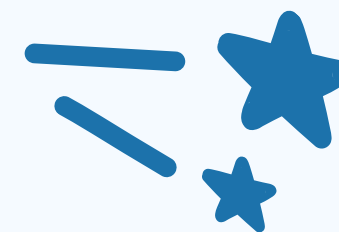
แจ้งชั่วโมง CPD ผู้ทำบัญชี

รหัสหลักสูตร \* กรอกรหัสหลักสูตร  ค้นหา

\*\*ใช้โครงสร้างรหัสหลักสูตร (เช่น 69-XX-XXX-XXX-XX) ในช่อง หลังจากกรอกเรียบร้อยแล้ว ค้นหา พร้อมตรวจสอบความถูกต้อง และกด **เพิ่ม** เพื่อการบันทึกโดยอัตโนมัติ

ย้อนกลับ บันทึกร่าง ยื่นคำขอ

“เมื่อยื่นคำขอชั่วโมงชดเชยแล้ว ท่านจะต้องดำเนินการแจ้งเป็นผู้ทำบัญชี ผ่านระบบ e-Accountant อีกครั้ง”





## เรื่องอื่นๆ ที่เกี่ยวข้อง



# 1

### การบันทึกร่าง /ลบ / เพิ่ม

กรณีชั่วโมงชดเชยยังไม่ครบถ้วน สามารถคลิกปุ่ม “บันทึกร่าง” ไว้ก่อนได้ หรือ “ลบ / เพิ่ม” หลักสูตรอบรมได้

ลำดับ	รหัสหลักสูตร	หลักสูตร	จำนวนชั่วโมง CPD ผู้ทำบัญชี			สถานะ	วันที่ทำรายการ	au
			การบัญชี (ชม.)	จรรยาบรรณ (ชม.)	อื่นๆ (ชม.)			
1	6806-01100-014-04	ทดสอบหลักสูตร 2568	4:30	0	3	อนุมัติ	20/01/2569	
รวมชั่วโมงที่ยื่นทั้งหมด			4:30	0	3			
สรุปผลการยื่นชั่วโมงที่อนุมัติ			4:30	0	3			
จำนวนชั่วโมงที่ต้องยื่นเพิ่ม			7:30	0	0			

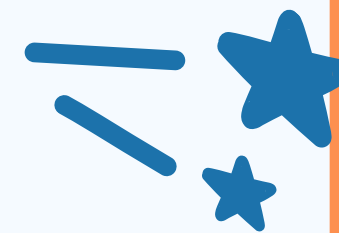
  

แจ้งชั่วโมง CPD ผู้ทำบัญชี

รหัสหลักสูตร \*

\*\*โปรดกรอกรหัสหลักสูตร (เช่น 69-XX-XXX-XXX-XX) ในช่อง หลังจากกรอกเรียบร้อยแล้วกด ค้นหา พร้อมตรวจสอบความถูกต้อง และกด **เพิ่ม** เพื่อกำหนดบันทึกโดยอัตโนมัติ

“ทั้งนี้ หากยื่นคำขอแล้วจะไม่สามารถแก้ไขข้อมูลได้อีก”







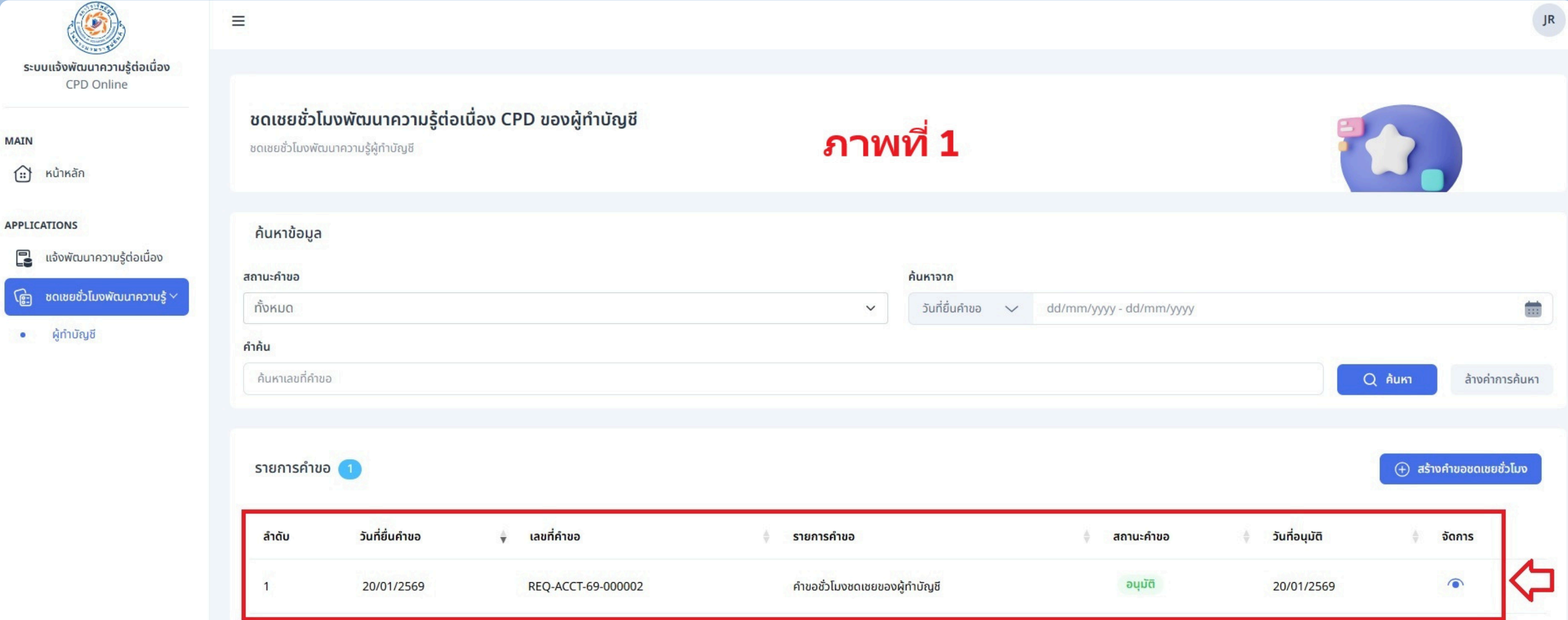
## เรื่องอื่นๆ ที่เกี่ยวข้อง



# 3

### การดูรายละเอียดคำขอ

เมื่อท่านคลิก “บันทึกร่าง” หรือ “ยื่นคำขอ” แล้ว ระบบจะแสดงหน้ารายการคำขอ ท่านสามารถดูรายละเอียดคำขอ โดยคลิกที่เครื่องหมาย  ตามภาพที่ 1



ระบบแจ้งพัฒนาความรู้ต่อเนื่อง CPD Online

MAIN

- หน้าหลัก

APPLICATIONS

- แจ้งพัฒนาความรู้ต่อเนื่อง
- ชดเชยชั่วโมงพัฒนาความรู้
- ผู้ทำบัญชี

ชดเชยชั่วโมงพัฒนาความรู้ต่อเนื่อง CPD ของผู้ทำบัญชี

ภาพที่ 1


ค้นหาข้อมูล

สถานะคำขอ: ทั้งหมด

ค้นหาจาก: วันที่ยื่นคำขอ dd/mm/yyyy - dd/mm/yyyy

คำค้น: ค้นหาเลขที่คำขอ

รายการคำขอ 1

ลำดับ	วันที่ยื่นคำขอ	เลขที่คำขอ	รายการคำขอ	สถานะคำขอ	วันที่อนุมัติ	จัดการ
1	20/01/2569	REQ-ACCT-69-000002	คำขอชั่วโมงชดเชยของผู้ทำบัญชี	อนุมัติ	20/01/2569	

สร้างคำขอชดเชยชั่วโมง





## เรื่องอื่นๆ ที่เกี่ยวข้อง



# 3

## การดูรายละเอียดคำขอ

เมื่อท่านคลิกที่เครื่องหมาย



ตามภาพที่ 1 จากนั้นระบบจะแสดงหน้ารายละเอียดคำขอ ตามภาพที่ 2

รายละเอียดข้อมูลพัฒนาความรู้ต่อเนื่อง

เขตวิชาชีพ ประจำปี 2565 ยื่นข้อมูล

**ภาพที่ 2**

ข้อมูลพัฒนาความรู้ต่อเนื่องด้านบัญชีที่ดองยื่น (ชม.)

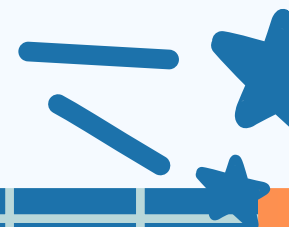
5

ลำดับ	รหัสหลักสูตร	หลักสูตร	จำนวนชั่วโมง CPD ผู้ทำบัญชี			สถานะ	วันที่ทำรายการ	au
			การบัญชี (ชม.)	จรรยาบรรณ (ชม.)	อื่นๆ (ชม.)			
1	6812-01-001-027-01-E	ทดสอบการยื่นข้อมูลผู้ทำบัญชี	5	0	0	อนุมัติ	20/01/2569	
รวมชั่วโมงที่ยื่นทั้งหมด			5	0	0			
สรุปผลการยื่นข้อมูลต่ออนุมัติ			5	0	0			

ผลการตรวจคำขอ

ลำดับ	วันที่	สถานะคำขอ	ผู้ดำเนินการ	หมายเหตุ
1	20/01/2569	อนุมัติ	—	

[ย้อนกลับ](#)





# ข้อควรรู้

## 01.

ผู้ทำบัญชีที่มีสถานะ **“แจ้งยกเลิกผู้ทำบัญชี”** กรณีประสงค์จะกลับมาเป็นผู้ทำบัญชีใหม่ จะต้องอบรมชดเชยให้ครบจำนวนชั่วโมงตาม ระยะเวลาที่ขาดหายไปของปีที่แจ้งยกเลิก **เป็นด้านบัญชี** แต่เมื่อรวมกันแล้วไม่เกิน 12 ชั่วโมง และสามารถใช้ชั่วโมงอบรมมาแล้ว ไม่เกิน 1 ปีก่อนปีที่แจ้งขอกลับมาเป็นผู้ทำบัญชี **ทั้งนี้ ผู้ทำบัญชีที่แจ้งยกเลิกเป็นผู้ทำบัญชี ในเดือนมกราคม ไม่ต้องยื่นชั่วโมงชดเชย (อ้างอิงตามประกาศกรมพัฒนาธุรกิจการค้า เรื่อง กำหนดคุณสมบัติและเงื่อนไขของการเป็น ผู้ทำบัญชี พ.ศ. 2568)**

## 02.

กรณีหลักสูตรอบรมแสดงสถานะ **“รอสภาวิชาชีพบัญชีตรวจสอบ”** หมายถึง ระบบยังไม่ได้นำชั่วโมงดังกล่าวมารวมเป็น ชั่วโมงชดเชย **ท่านจะต้องติดต่อสอบถามข้อมูล เพิ่มเติมกับหน่วยงานผู้จัดการอบรมที่ท่านได้ไป อบรม เพื่อดำเนินการตรวจสอบหรือแก้ไข เช่น ชื่อ/นามสกุลไม่ตรงกับข้อมูลระบบสมาชิก สภาวิชาชีพบัญชี หรืออยู่ระหว่างติดตามหลัก ฐานเพิ่มเติมจากหน่วยงานผู้จัดการอบรม จากนั้นสภาวิชาชีพบัญชีจะตรวจสอบและ อนุมัติชั่วโมงในหลักสูตรดังกล่าวต่อไป**





# ข้อควรรู้

## 03.

เมื่อกรมพัฒนาธุรกิจการค้ารับกลับมา  
เป็นผู้ทำบัญชีใหม่แล้ว และปรับสถานะ

ผู้ทำบัญชีเป็น “คงอยู่” แล้ว

ท่านอย่าลืมเข้ามาดำเนินการ

ยื่นชั่วโมง CPD ในปัจจุบัน

ภายในวันที่ 31 ธันวาคมด้วยนะคะ



ระบบแจ้งพัฒนาความรู้ต่อเนื่อง  
CPD Online

MAIN

🏠 หน้าหลัก

APPLICATIONS

📄 แจ้งพัฒนาความรู้ต่อเนื่อง

📞 ชดเชยชั่วโมงพัฒนาความรู้ >





# สอบถามข้อมูลเพิ่มเติมได้ที่

ส่วนงานกำกับดูแลหน่วยงานอบรม(CPD) สภาวิชาชีพบัญชี ในพระบรมราชูปถัมภ์



TEL: 02 685 2500 ต่อ 2511, 2531, 2561, 2574

MOBILE: 095 716 3926 , 099 621 1214



E-MAIL: CPD@TFAC.OR.TH



WWW.TFAC.OR.TH

