



NEWS

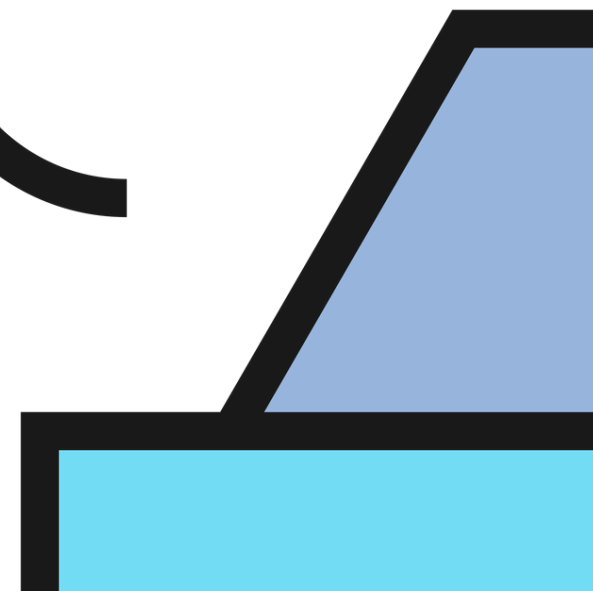
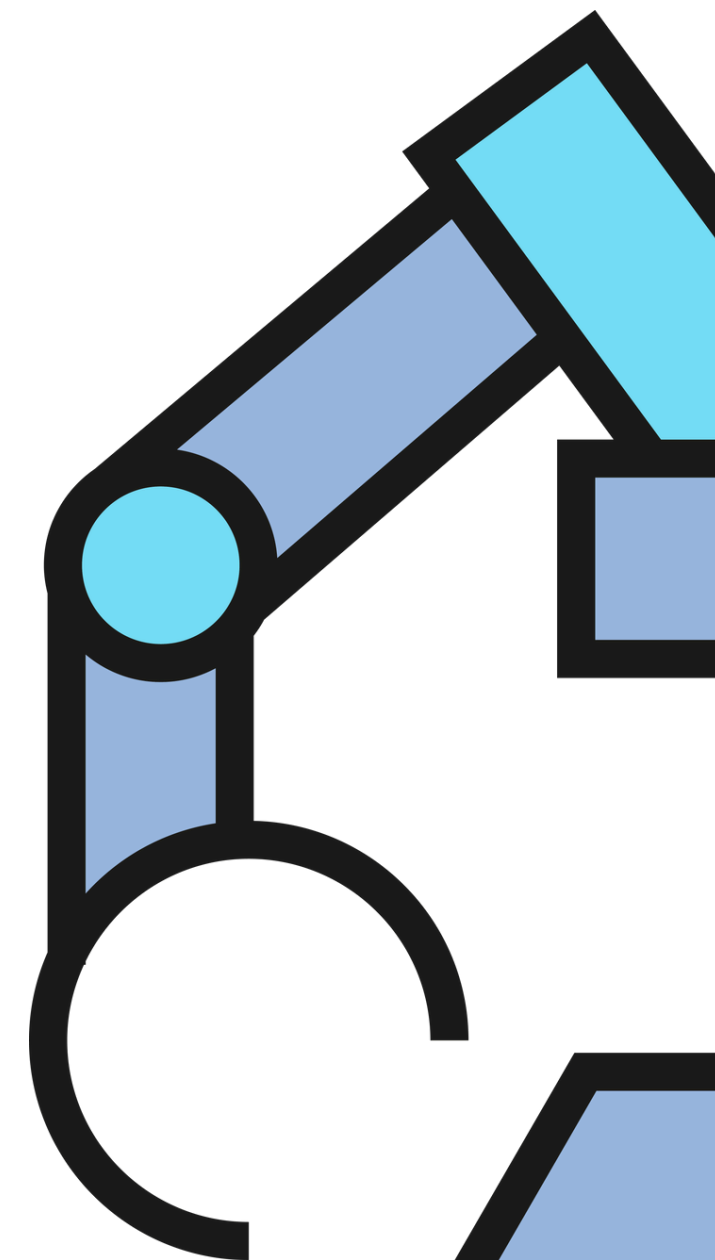
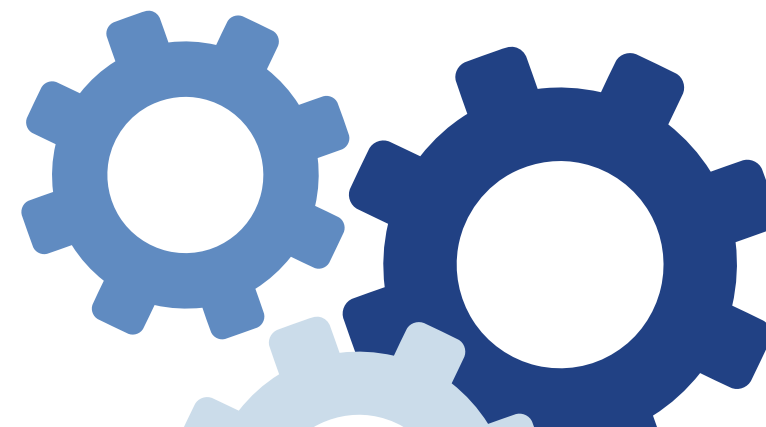
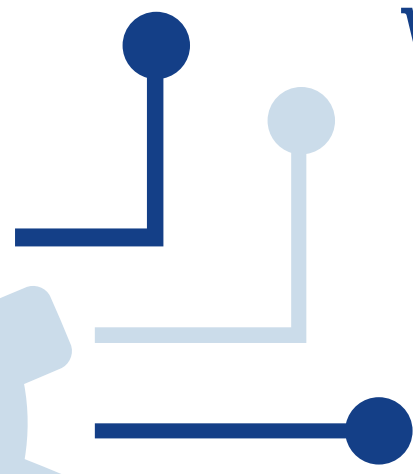
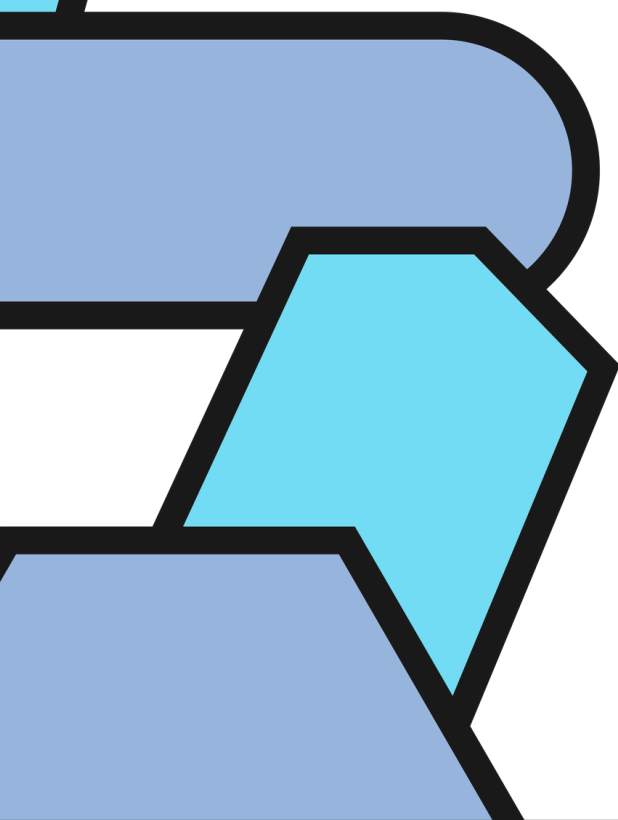
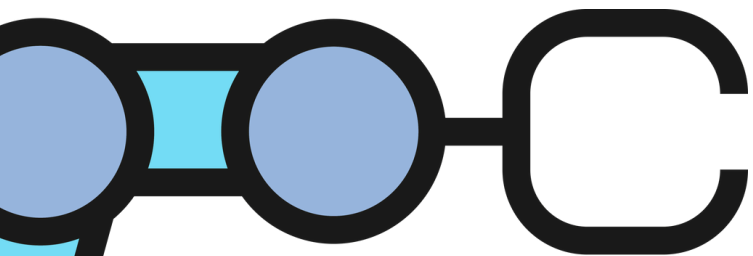
UPDATE



ระบบแจ้งชั่วโมงพัฒนาความรู้ ต่อเนื่องทางวิชาชีพ (CPD) ของผู้ทำบัญชี

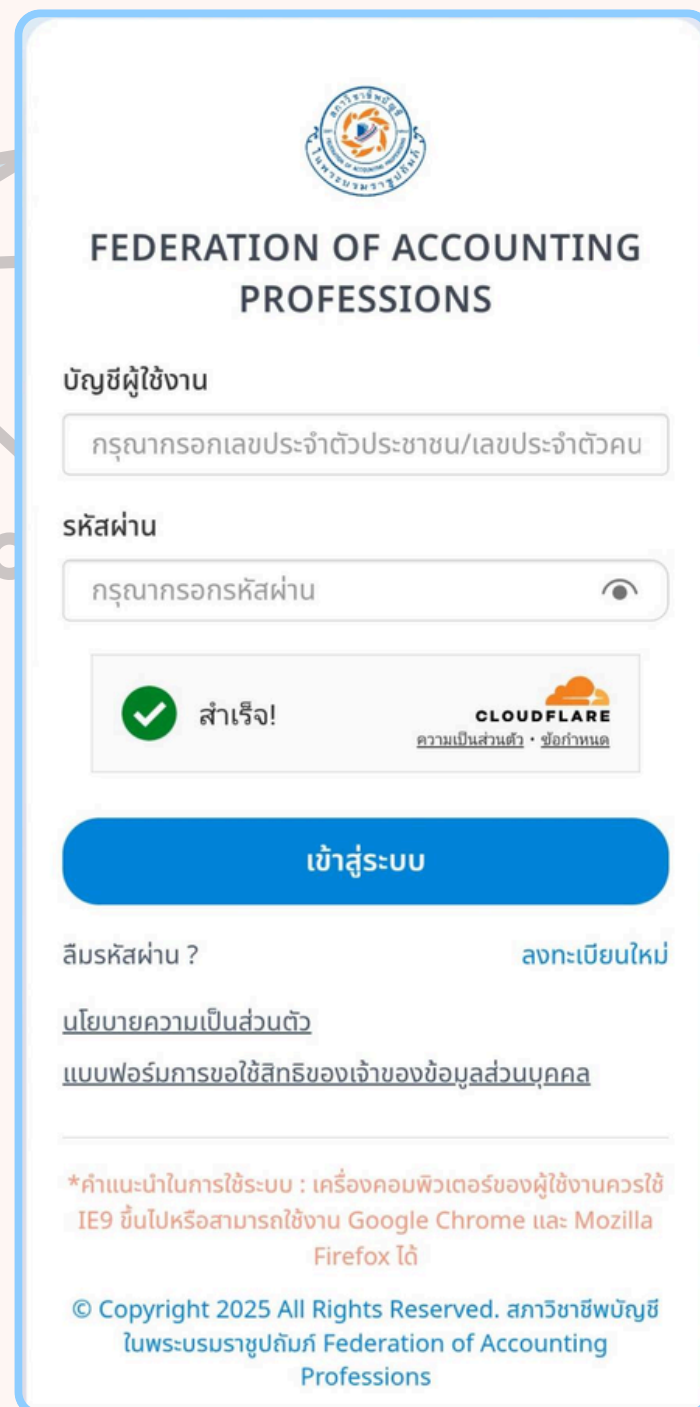
โดย สภาวิชาชีพบัญชี ในพระบรมราชูปถัมภ์

www.tfac.or.th



ขั้นตอนการแจ้งพัฒนาความรู้ต่อเนื่องทางวิชาชีพ (CPD) ของผู้ทำบัญชี ดำเนินการ 4 ขั้นตอน ดังนี้


ขั้นตอนที่ 1 เข้าสู่ระบบได้ 2 ช่องทาง



FEDERATION OF ACCOUNTING PROFESSIONS

บัญชีผู้ใช้งาน
กรุณกรอกเลขประจำตัวประชาชน/เลขประจำตัวคน

รหัสผ่าน
กรุณกรอกรหัสผ่าน

สำเร็จ!  ความปลอดภัย & ชื่อที่มั่นคง

เข้าสู่ระบบ

ลืมรหัสผ่าน? [ลงทะเบียนใหม่](#)

[นโยบายความเป็นส่วนตัว](#)
[แบบฟอร์มการขอใช้สิทธิของเจ้าของข้อมูลส่วนบุคคล](#)

*คำแนะนำในการใช้ระบบ : เครื่องคอมพิวเตอร์ของผู้ใช้งานควรรู้ใช้ IE9 ขึ้นไปหรือสามารถใช้งาน Google Chrome และ Mozilla Firefox ได้

© Copyright 2025 All Rights Reserved. สภาวิชาชีพบัญชี
ในพระบรมราชูปถัมภ์ Federation of Accounting Professions



1



สภาวิชาชีพบัญชี



TFAC Online Service
(Single Sign-on)

หรือ

2



กรมพัฒนาธุรกิจการค้า



Accountant^{Plus}
Department of Business Development

ขั้นตอนที่ 2

เมื่อเข้าสู่ระบบแล้ว ระบบจะแสดงข้อมูลของผู้ทำบัญชี และจำนวนชั่วโมงที่ต้องยื่นในปีปัจจุบัน



CPD ผู้ทำบัญชี

สอบการเป็นผู้ทำบัญชี 09/02/2568 - ปัจจุบัน

ชื่อ - นามสกุล [REDACTED] เลขประจำตัวประชาชน [REDACTED] วันหมดอายุสมาชิก 31/12/2568 สถานะสมาชิก **คงอยู่** สถานะผู้ทำบัญชี **คงอยู่**

แจ้งพัฒนาความรู้ต่อเนื่อง (ผู้ทำบัญชี) 2569 ● ยื่นชั่วโมงยังไม่ครบ

ชั่วโมง CPD ที่ต้องยื่น			ต้องเป็นชั่วโมง CPD ด้านบัญชีอย่างน้อย			ต้องเป็นชั่วโมง CPD ด้านจรรยาบรรณอย่างน้อย		
12			6			1		

ลำดับ	รหัสหลักสูตร	หลักสูตร	จำนวนชั่วโมง CPD ผู้ทำบัญชี			สถานะ	วันที่ดำเนินการ	ลบ
			การบัญชี (ชม.)	จรรยาบรรณ (ชม.)	อื่นๆ (ชม.)			
ไม่พบข้อมูล								

แจ้งชั่วโมง CPD ผู้ทำบัญชี

รหัสหลักสูตร * กรอกรหัสหลักสูตร ค้นหา

โปรดกรอกรหัสหลักสูตร (เช่น 69-XX-XXX-XXX-XX) ในช่อง หลังจากกรอกเรียบร้อยแล้ว กด ค้นหา พร้อมตรวจสอบความถูกต้อง และกด **เพิ่ม เพื่อทำการบันทึกโดยอัตโนมัติ

ขั้นตอนที่ 3

กรอก “รหัสหลักสูตร” จากหนังสือรับรองที่ท่านได้รับจากการเข้าร่วมสัมมนา และคลิกปุ่ม “ค้นหา” ระบบจะปรากฏรายการหลักสูตรที่ท่านได้ค้นหา จากนั้นคลิกปุ่ม “เพิ่มหลักสูตร” เพื่อยืนยันการยื่นชั่วโมง CPD หลักสูตรที่ท่านต้องการยื่นจะปรากฏขึ้น

แจ้งชั่วโมง CPD ผู้ทำบัญชี

รหัสหลักสูตร * 69-07-001-001-02

ค้นหา

โปรดกรอกรหัสหลักสูตร (เช่น 69-XX-XXX-XXX-XX) ในช่อง หลังจากกรอกเรียบร้อยแล้วกด ค้นหา พร้อมตรวจสอบความถูกต้อง และกด **เพิ่ม เพื่อทำการบันทึกโดยอัตโนมัติ

รหัสหลักสูตร : 69-07-001-001-02

หลักสูตรปี : 2569

ทดสอบรวมต่างประเทศ

หมายเหตุ : -

จำนวนชั่วโมง CPD ของหลักสูตร

การบัญชี

จรรยาบรรณ

อื่นๆ

11

0

1



+ เพิ่มหลักสูตร

ขั้นตอนที่ 4 เมื่อคลิก “เพิ่มหลักสูตร” แล้ว หลักสูตรที่ยื่นจะแสดงในตารางหลักสูตร



แจ้งพัฒนาความรู้ต่อเนื่อง (ผู้ทำบัญชี) 2569 ▾

● ยื่นชั่วโมงยังไม่ครบ

ชั่วโมง CPD ที่ต้องยื่น	ต้องเป็นชั่วโมง CPD ด้านบัญชีอย่างน้อย	ต้องเป็นชั่วโมง CPD ด้านจรรยาบรรณอย่างน้อย
12	6	1

ลำดับ	รหัสหลักสูตร	หลักสูตร	จำนวนชั่วโมง CPD ผู้ทำบัญชี			สถานะ	วันที่ดำเนินการ	ลบ
			การบัญชี (ชม.)	จรรยาบรรณ (ชม.)	อื่นๆ (ชม.)			
1	69-07-001-001-02	ทดสอบต่างประเทศ	11	0	1	รอหน่วยงานยื่นรายชื่อผู้เข้ารับการอบรมสัมมนา	04/02/2569	
รวมชั่วโมงที่ยื่นทั้งหมด			11	0	1			
สรุปผลการยื่นชั่วโมงที่อนุมัติ			0	0	0			
จำนวนชั่วโมงที่ต้องยื่นเพิ่ม			6	1	5			

EXAMPLE



สถานะ “รอหน่วยงานยื่นรายชื่อผู้เข้ารับการอบรมสัมมนา” หมายถึง หน่วยงานผู้จัดการอบรมที่ท่านเข้ารับการอบรมยังไม่ได้ดำเนินการนำส่งรายชื่อต่อสภาวิชาชีพบัญชี
 สถานะ “รอสภาวิชาชีพบัญชีตรวจสอบ” หมายถึง อยู่ระหว่างรอสภาวิชาชีพบัญชีตรวจสอบรายชื่อและชั่วโมง หรือ ข้อมูลไม่สมบูรณ์ ด้วยสาเหตุ เช่น ชื่อ/นามสกุลไม่ตรงกับข้อมูลระบบสมาชิกสภาวิชาชีพบัญชี หรืออยู่ระหว่างติดตามหลักฐานเพิ่มเติมจากหน่วยงานผู้จัดการอบรมที่ท่านเข้ารับการอบรม

ระบบปรับปรุงใหม่ 5 เรื่อง ดังนี้



1

เพิ่ม “รอบการเป็นผู้ทำบัญชี : วันที่เริ่มต้น – วันที่สิ้นสุด”

2

ปรับ “**สถานะสรุปผลการยื่นชั่วโมงประจำปี**” จากเดิมอยู่ด้านล่างสุด ย้ายมาไว้มุมขวาด้านบนของตารางรายละเอียดหลักสูตร

3

ตั้งแต่ปี 2569 เป็นต้นไป ระบบจะกำหนดให้ยื่นชั่วโมงเนื้อหาด้านจรรยาบรรณ ไม่น้อยกว่า 1 ชั่วโมง

4

ผู้ทำบัญชีที่**ไม่ได้อบรมหรือยื่นชั่วโมงไม่ครบถ้วน** ระบบจะแสดงจำนวนชั่วโมงที่ต้องชดเชยเป็นเนื้อหาด้านบัญชีทั้งหมดในปีปัจจุบัน

5

กำหนดระยะเวลาให้ยื่นภายในวันที่ 31 ธันวาคมของทุกปี



NEW

ตัวอย่างที่ 1

หน้าระบบแจ้งชั่วโมงพัฒนาความรู้ต่อเนื่องทางวิชาชีพ (CPD)
ของผู้ทำบัญชี ตั้งแต่ปี 2569 เป็นต้นไป



ผู้ทำบัญชี

รอบการเป็นผู้ทำบัญชี 25/01/2561 - ปัจจุบัน

ชื่อ - นามสกุล เลขประจำตัวประชาชน วันหมดอายุสมาชิก สถานะสมาชิก สถานะผู้ทำบัญชี

ชื่อ - นามสกุล เลขประจำตัวประชาชน 31/12/2569 คงอยู่ คงอยู่

รายละเอียดชั่วโมงพัฒนาความรู้ต่อเนื่อง

ยื่นชั่วโมง CPD : ผู้ทำบัญชี ประจำปี 2569

● ยื่นชั่วโมงยังไม่ครบ

ชั่วโมง CPD ที่ต้องยื่นทั้งปี	ชั่วโมง CPD ด้านบัญชี ที่ต้องยื่นทั้งหมด	ต้องเป็นชั่วโมง CPD ด้านจรรยาบรรณอย่างน้อย
12	6	1

#	รหัสหลักสูตร	หลักสูตร	จำนวนชั่วโมง: ภาษี CPD			ลบ	สถานะ	ผู้บันทึก(ล่าสุด)
			การบัญชี (ชม.)	จรรยาบรรณ (ชม.)	อื่นๆ (ชม.)			
ไม่พบข้อมูล								



NEW

ตัวอย่างที่ 2

กรณีผู้ทำบัญชีไม่ได้อบรมหรือชั่วโมงไม่ครบถ้วน โดยระบบจะแสดงจำนวนชั่วโมงที่ต้องอบรมชดเชยเป็นด้านบัญชีทั้งหมดในปีปัจจุบัน



เช่น ปี 2568 ไม่ได้แจ้งชั่วโมง CPD จำนวน 12 ชั่วโมง ตามภาพที่ 1
ปี 2569 ระบบจะแสดงชั่วโมงชดเชย จำนวน 12 ชั่วโมงเป็นด้านบัญชีทั้งหมด รวมกับชั่วโมงปีปัจจุบันเป็นจำนวน 24 ชั่วโมง และจะต้องเป็นด้านบัญชีอย่างน้อย จำนวน 18 ชั่วโมง ตามภาพที่ 2

CPD ผู้ทำบัญชี

ภาพที่ 1

รอบการเป็นผู้ทำบัญชี - ปัจจุบัน

ชื่อ - นามสกุล เลขประจำตัวประชาชน วันหมดอายุสมาชิก สถานะสมาชิก **คงอยู่** สถานะผู้ทำบัญชี **คงอยู่**

แจ้งพัฒนาความรู้ต่อเนื่อง (ผู้ทำบัญชี) 2568 **ยื่นชั่วโมงยังไม่ครบ**

ชั่วโมง CPD ที่ต้องยื่น			ต้องเป็นชั่วโมง CPD ด้านบัญชีอย่างน้อย				
12			6				
ลำดับ	รหัสหลักสูตร	หลักสูตร	จำนวนชั่วโมง CPD ผู้ทำบัญชี		สถานะ	วันที่ดำเนินการ	au
			การบัญชี (ชม.)	อื่นๆ (ชม.)			
ไม่พบข้อมูล							

EXAMPLE

แจ้งชั่วโมง CPD ผู้ทำบัญชี

รหัสหลักสูตร * กรอกรหัสหลักสูตร ค้นหา



NEW

ตัวอย่างที่ 2 (ต่อ)



กรณีผู้ทำบัญชีไม่ได้อบรมหรือชั่วโมงไม่ครบถ้วน โดยระบบจะแสดงจำนวนชั่วโมงที่ต้องอบรมชดเชยเป็นด้านบัญชีทั้งหมดในปีปัจจุบัน

เช่น ปี 2568 ไม่ได้แจ้งชั่วโมง CPD จำนวน 12 ชั่วโมง ตามภาพที่ 1
ปี 2569 ระบบจะแสดงชั่วโมงชดเชย จำนวน 12 ชั่วโมงเป็นด้านบัญชีทั้งหมด รวมกับชั่วโมงปีปัจจุบันเป็นจำนวน 24 ชั่วโมง และจะต้องเป็นด้านบัญชีอย่างน้อย จำนวน 18 ชั่วโมง ตามภาพที่ 2

CPD ผู้ทำบัญชี

ภาพที่ 2

รอบการเป็นผู้ทำบัญชี - ปัจจุบัน

ชื่อ - นามสกุล เลขประจำตัวประชาชน วันหมดอายุสมาชิก สถานะสมาชิก **คงอยู่** สถานะผู้ทำบัญชี **คงอยู่**

แจ้งพัฒนาความรู้ต่อเนื่อง (ผู้ทำบัญชี) 2569

● ยื่นชั่วโมงยังไม่ครบ

ชั่วโมง CPD ที่ต้องยื่นทั้งปี รวมที่ต้องชดเชย	ชั่วโมง CPD ด้านบัญชี ที่ต้องยื่นทั้งหมด รวมที่ต้องชดเชย	ต้องเป็นชั่วโมง CPD ด้านจรรยาบรรณอย่างน้อย
24	18	1

จำนวนชั่วโมง CPD ผู้ทำบัญชี

ลำดับ	รหัสหลักสูตร	หลักสูตร	จำนวนชั่วโมง CPD ผู้ทำบัญชี			สถานะ	วันที่ดำเนินการ	ลบ
			การบัญชี (ชม.)	จรรยาบรรณ (ชม.)	อื่นๆ (ชม.)			
ไม่พบข้อมูล								

EXAMPLE

แจ้งชั่วโมง CPD ผู้ทำบัญชี

รหัสหลักสูตร * กรอกรหัสหลักสูตร ค้นหา

โปรดกรอกรหัสหลักสูตร (เช่น 69-XX-XXX-XXX-XX) ในช่อง หลังจากกรอกเรียบร้อยแล้ว ค้นหา พร้อมตรวจสอบความถูกต้อง และกด **เพิ่ม เพื่อทำการบันทึกโดยอัตโนมัติ



สอบถามข้อมูลเพิ่มเติมได้ที่

ส่วนงานกำกับดูแลหน่วยงานอบรม(CPD) สภาวิชาชีพบัญชี ในพระบรมราชูปถัมภ์



Tel: 02 685 2500 ต่อ 2511, 2531, 2561, 2574

Mobile: 095 716 3926 , 099 621 1214



E-Mail: cpd@tfac.or.th



www.Tfac.or.th

