

Q&A

พี่ ๆ ถามมา



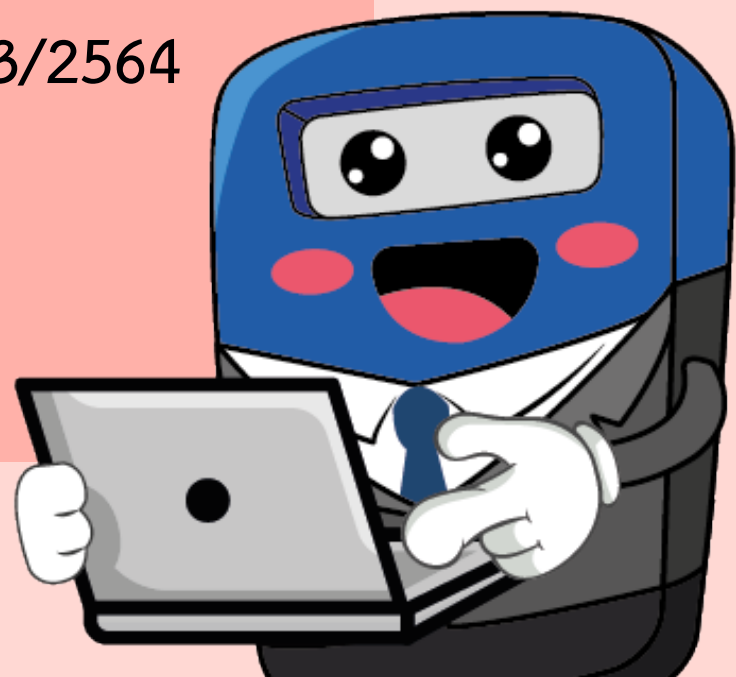
น้องคิดตอบให้ครับ..

รวมคำถามการยื่นชั่วโมง CPD ตามมาตรการช่วยเหลือ
ผู้สอบบัญชีรับอนุญาตและผู้ทำบัญชี



Q: ในช่วงสถานการณ์การแพร่ระบาดของโรคติดเชื้อไวรัสโคโรนา 2019 หรือโควิด 19 สภาวิชาชีพบัญชี มีมาตรการช่วยเหลือด้านชั่วโมง CPD ของ ผู้สอบบัญชีรับอนุญาต ในปี 2564 อย่างไรบ้าง?

A: อนุโลมให้ผู้สอบบัญชีรับอนุญาต สามารถนำชั่วโมงการพัฒนาความรู้ต่อเนื่องทางวิชาชีพที่ไม่เป็นทางการในปี 2564 มาทดแทนชั่วโมงการพัฒนาความรู้ต่อเนื่องทางวิชาชีพที่เป็นทางการได้ ตามประกาศสภาวิชาชีพบัญชี ที่ 13/2564 เรื่อง มาตรการช่วยเหลือผู้สอบบัญชีรับอนุญาต ในการเข้ารับการฝึกอบรมหรือเข้าร่วมประชุมสัมมนา ประจำปี 2564

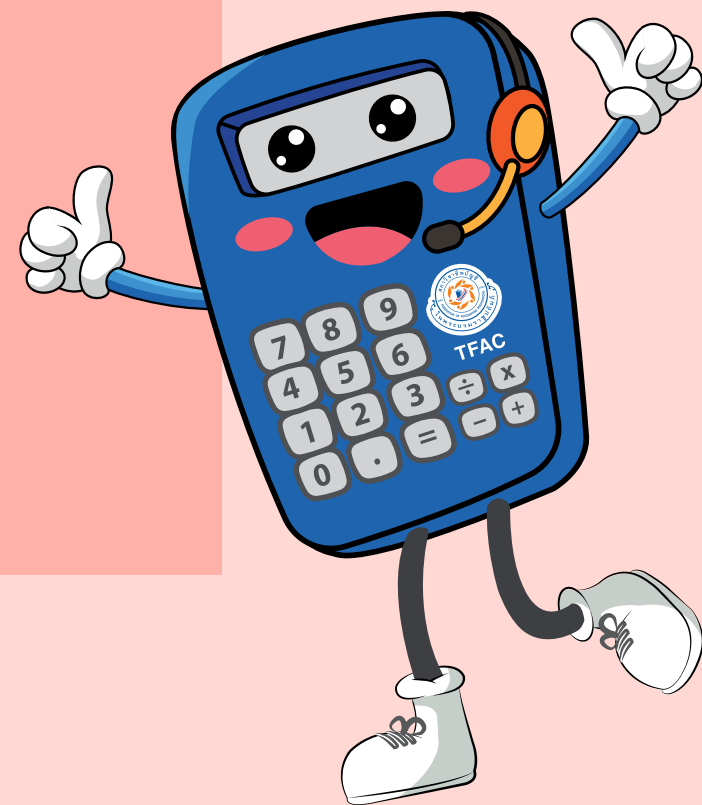




Q: การคำนวณชั่วโมงพัฒนาความรู้
ต่อเนื่องทางวิชาชีพ (CPD)
ตามมาตรการช่วยเหลือ
ของ ผู้สอบบัญชีรับอนุญาต
มีหลักเกณฑ์อย่างไร?

A: สำหรับผู้สอบบัญชีรับอนุญาต
สามารถนำชั่วโมง CPD ที่ไม่เป็นทางการ จำนวน 1.5 ชั่วโมง
มาทดแทนชั่วโมง CPD ที่เป็นทางการได้ 1 ชั่วโมง

ทั้งนี้ ท่านสามารถยื่นชั่วโมงพัฒนาความรู้ต่อเนื่อง
ทางวิชาชีพ (CPD) แต่ละกิจกรรมตามจริง
โดยระบบจะคำนวณชั่วโมงชดเชยให้อัตโนมัติ



คำถามที่ 3

Q: ในช่วงสถานการณ์การแพร่ระบาดของโรคติดเชื้อไวรัสโคโรนา 2019 หรือโควิด 19 สภาวิชาชีพบัญชีมีมาตรการช่วยเหลือด้านชั่วโมง CPD ของ **ผู้ทำบัญชี** ในปี 2564 อย่างไรบ้าง?

A: กำหนดกิจกรรมอื่น 9 กิจกรรมให้ผู้ทำบัญชีเข้าร่วมแล้วสามารถนำชั่วโมงการเข้าร่วมกิจกรรมมานับเป็นชั่วโมง CPD ประจำปี 2564 ได้ดังต่อไปนี้

1. การเข้าร่วมอบรมหรือสัมมนาความรู้ในด้านต่าง ๆ ที่เกี่ยวเนื่องกับธุรกิจหรือวิชาชีพ
2. การรับฟังข่าวสารทางด้านวิชาการหรือวิชาชีพผ่านสื่อต่าง ๆ
3. การอ่านวารสารวิชาการหรือบทความต่าง ๆ
4. การเข้าร่วมประชุมหรืออภิปรายกลุ่ม
5. การศึกษาดูงานหรือเยี่ยมชมการดำเนินงานของกิจการหรือหน่วยงานต่าง ๆ ทั้งในประเทศและต่างประเทศ
6. การเป็นวิทยากร ผู้บรรยาย ผู้ช่วยผู้บรรยายที่มีความรู้และประสบการณ์ในเรื่องนั้น
7. การสัมภาษณ์หรือสอบถามเพื่อประโยชน์ทางวิชาการและวิชาชีพ
8. การเขียนวารสารวิชาการหรือบทความต่าง ๆ เผยแพร่แก่สาธารณชน
9. กิจกรรมอื่น ๆ เพื่อการเรียนรู้ และพัฒนาการประกอบวิชาชีพ

ตามประกาศสภาวิชาชีพบัญชี ที่ 24/2564 เรื่อง มาตรการช่วยเหลือผู้ทำบัญชีในการพัฒนาความรู้ต่อเนื่องทางวิชาชีพบัญชีของผู้ทำบัญชี ประจำปี 2564



คำถามที่ 4



Q:

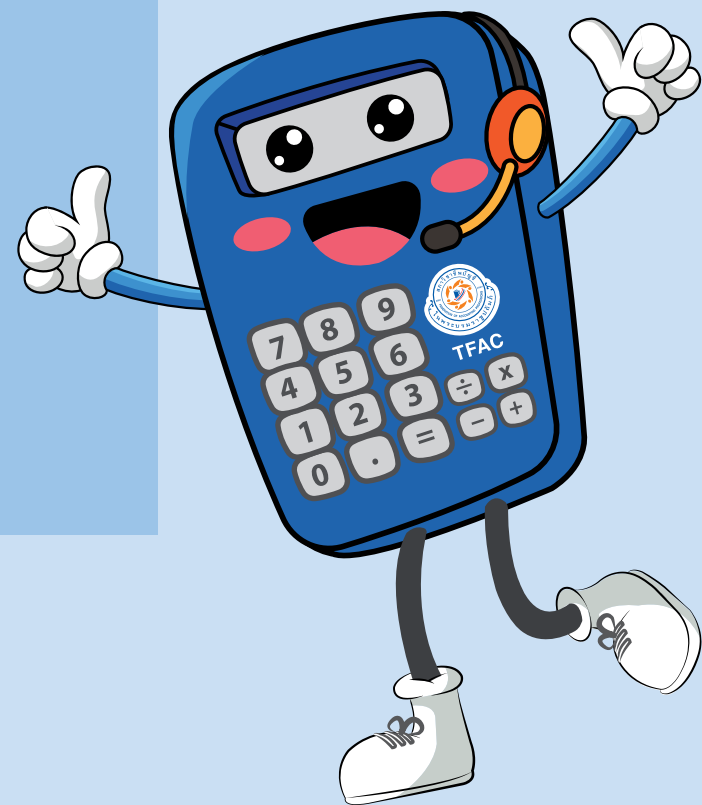
การคำนวณชั่วโมงพัฒนาความรู้
ต่อเนื่องทางวิชาชีพ (CPD)
ตามมาตรการช่วยเหลือของ ผู้ทำบัญชี
มีหลักเกณฑ์อย่างไร?

A:

สำหรับผู้ทำบัญชี

สามารถนำชั่วโมงการเข้าร่วมกิจกรรมอื่น จำนวน 1.5 ชั่วโมง
มาทดแทนชั่วโมง CPD ผู้ทำบัญชีได้ 1 ชั่วโมง

ทั้งนี้ ท่านสามารถยื่นชั่วโมงพัฒนาความรู้ต่อเนื่อง
ทางวิชาชีพ (CPD) แต่ละกิจกรรมตามจริง
โดยระบบจะคำนวณชั่วโมงชดเชยให้อัตโนมัติ



คำถาม
ที่ 5



Q: กรณีผู้ทำบัญชีเข้าร่วมกิจกรรมอื่นตามมาตรการช่วยเหลือผู้ทำบัญชี ในช่วงก่อนวันที่ 1 กันยายน 2564 สามารถนำชั่วโมงดังกล่าวมานับเป็นชั่วโมงพัฒนาความรู้ต่อเนื่องทางวิชาชีพบัญชี ประจำปี 2564 ได้หรือไม่?

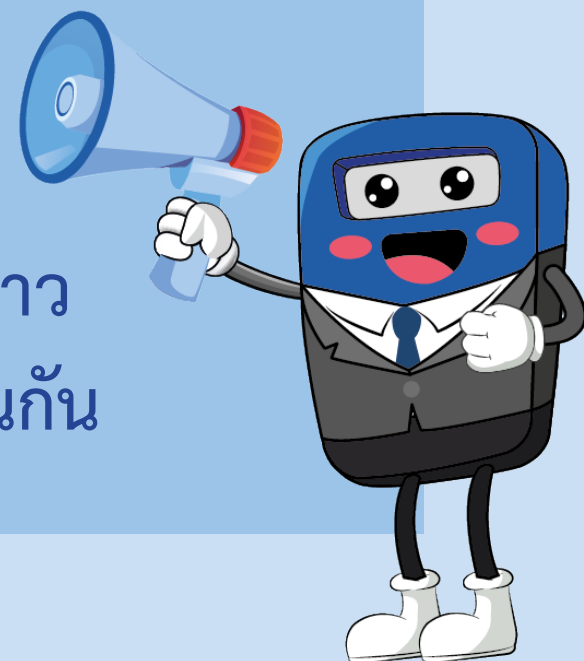
A: เนื่องจากตามประกาศสภาวิชาชีพบัญชี ที่ 24/2564 เรื่อง มาตรการช่วยเหลือผู้ทำบัญชีในการพัฒนาความรู้ต่อเนื่องทางวิชาชีพบัญชีของผู้ทำบัญชี ประจำปี 2564 มีผลบังคับใช้ตั้งแต่วันที่ 1 กันยายน 2564 สิ้นสุดวันที่ 31 ธันวาคม 2564 ดังนั้น ผู้ทำบัญชีจะต้องนำชั่วโมงการเข้าร่วมกิจกรรมอื่น ๆ ในช่วงเวลาดังกล่าวมานับเป็นชั่วโมง CPD หากชั่วโมงการเข้าร่วมกิจกรรมอื่นในช่วงเวลาดังกล่าวไม่ครบถ้วน สภาวิชาชีพบัญชีอนุโลมให้นำชั่วโมงการเข้าร่วมกิจกรรมอื่นตามประกาศดังกล่าวที่เกิดขึ้นก่อนวันที่ประกาศมีผลใช้บังคับได้ แต่ต้องเป็นการเข้าร่วมกิจกรรมในปี 2564 เท่านั้น จึงสามารถนำมานับเป็นชั่วโมง CPD ในปี 2564 ได้





Q: การเข้าร่วมกิจกรรมอื่น
ตามมาตราการช่วยเหลือผู้ทำบัญชี
มีหลักเกณฑ์ในการแบ่งแยกเนื้อหา
ด้านการบัญชีและเนื้อหาด้านอื่น ๆ อย่างไร?

A: กิจกรรมอื่นตามมาตราการช่วยเหลือผู้ทำบัญชี
ทั้ง 9 กิจกรรมนั้น สภาวิชาชีพบัญชีถือว่าเป็นกิจกรรม
เกี่ยวกับการบัญชีทั้งหมด หากผู้ทำบัญชีได้เข้าร่วมกิจกรรมดังกล่าว
ครบถ้วนตามที่กำหนด ก็ถือว่าเป็นไปตามเงื่อนไข
ที่กฎหมายกำหนดแล้ว ซึ่งสอดคล้องกับมาตราการ
ช่วยเหลือผู้สอบบัญชีรับอนุญาตที่ถือว่าเป็นกิจกรรมดังกล่าว
เป็นเนื้อหาด้านการบัญชีหรือการสอบบัญชีทั้งหมดเช่นกัน



คำถามที่ 7



Q: ผู้ประกอบวิชาชีพที่มีสถานะเป็นทั้ง **ผู้สอบบัญชีรับอนุญาต** และ **ผู้ทำบัญชี** สามารถนำชั่วโมงพัฒนาความรู้ต่อเนื่องทางวิชาชีพที่ไม่เป็นทางการ สำหรับผู้สอบบัญชีรับอนุญาตที่ยื่นในระบบ CPD Online เรียบร้อยแล้ว มายื่นในกิจกรรมอื่นตามมาตรการช่วยเหลือของผู้ทำบัญชีได้อีกหรือไม่?

A: ผู้สอบบัญชีรับอนุญาตที่มีสถานะเป็นผู้ทำบัญชี สามารถนำชั่วโมง CPD ที่ไม่เป็นทางการ มายื่นนับเป็น ชั่วโมงพัฒนาความรู้ต่อเนื่องทางวิชาชีพในกิจกรรมอื่นตามมาตรการช่วยเหลือของผู้ทำบัญชีได้ โดยผู้สอบบัญชีรับอนุญาตจะต้องนำข้อมูลการเข้าร่วมกิจกรรมการพัฒนาความรู้ต่อเนื่องทางวิชาชีพที่ไม่เป็นทางการมายื่นในระบบ CPD Online ส่วนของผู้ทำบัญชียื่นได้ที่เมนูกิจกรรมอื่นตามมาตรการช่วยเหลือ ตั้งแต่วันที่ 1 ตุลาคม 2564 เป็นต้นไป

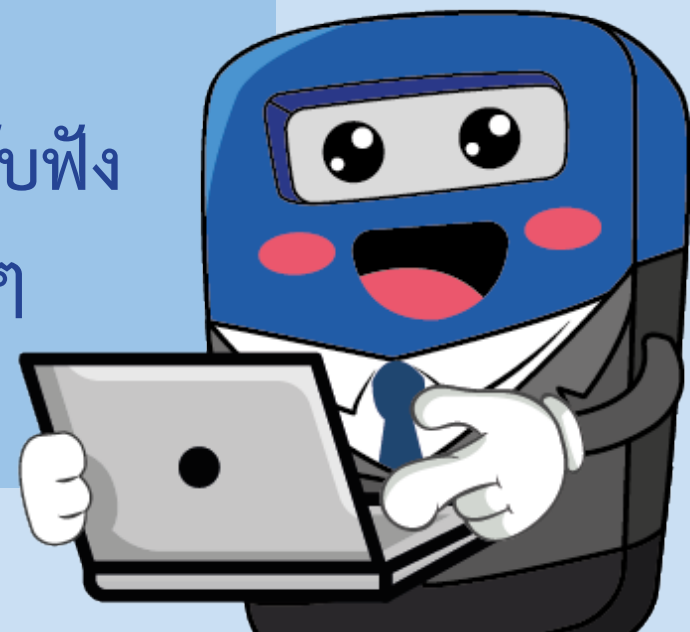


คำถามที่ 8



Q: การเข้าร่วมอบรมสัมมนา
หรือการรับฟังข่าวสารทางด้านวิชาการ
หรือวิชาชีพผ่านสื่อต่าง ๆ
ของ **ผู้ทำบัญชี**
จำเป็นต้องมีหลักฐานการลงทะเบียน
หรือหลักฐานการแสดงผลตัวตน
กับผู้จัดการอบรมหรือไม่?

A: ตามมาตรการช่วยเหลือผู้ทำบัญชี ประจำปี 2564
ไม่ได้กำหนดให้ผู้ทำบัญชีจะต้องทำการลงทะเบียน
หรือแสดงผลตัวตนในการเข้าอบรม เนื่องจากเป็นกิจกรรม
การพัฒนาความรู้ด้วยตนเอง ดังนั้น ผู้ทำบัญชี
สามารถเก็บหลักฐานอื่นใดที่แสดงถึงการเข้าร่วมรับฟัง
ข่าวสารทางด้านวิชาการหรือวิชาชีพผ่านสื่อต่าง ๆ
ไว้ได้



คำถามที่ 9



Q: ผู้ทำบัญชีสามารถเลือกทำกิจกรรมเพียง 1 ประเภทของชั่วโมงชดเชยทั้งหมดได้หรือไม่?

A: ผู้ทำบัญชีสามารถเลือกทำกิจกรรมเพียง 1 ประเภทเพื่อนับชั่วโมง CPD ทั้งหมด 18 ชั่วโมง (12 ชั่วโมง x 1.5 ชั่วโมง) หรือของจำนวนชั่วโมงชดเชยคงเหลือของท่านได้ โดยหัวข้อเรื่องจะต้องไม่ซ้ำหรือเป็นบทความเดียวกัน เช่น กิจกรรมประเภทการอ่านวารสารวิชาการหรือบทความต่าง ๆ ซึ่งสามารถนับชั่วโมง CPD ได้ตามจริงแต่ไม่เกิน 2 ชั่วโมงต่อหนึ่งหัวข้อ ดังนั้น หากท่านเลือกทำกิจกรรมดังกล่าวเพียงประเภทเดียวเพื่อนับชั่วโมง CPD จำนวน 18 ชั่วโมง ท่านจะต้องอ่านวารสารวิชาการหรือบทความ อย่างน้อย 9 บทความ

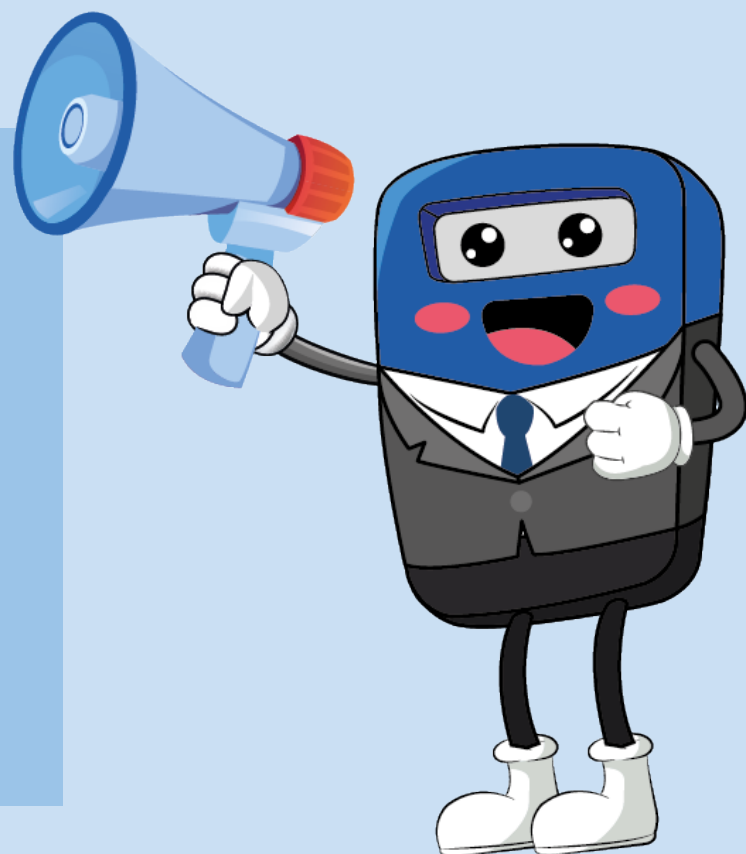


คำถามที่ 10



Q: การเข้าร่วมกิจกรรมอื่น
ตามมาตรการช่วยเหลือผู้ทำบัญชี
จำเป็นต้องเข้าร่วม
ทั้ง 9 กิจกรรมหรือไม่?

A: ผู้ทำบัญชีสามารถ
เลือกทำกิจกรรมใดกิจกรรมหนึ่งก็ได้
ใน 9 กิจกรรม โดยไม่จำเป็นต้อง
ต้องทำครบทั้ง 9 กิจกรรม



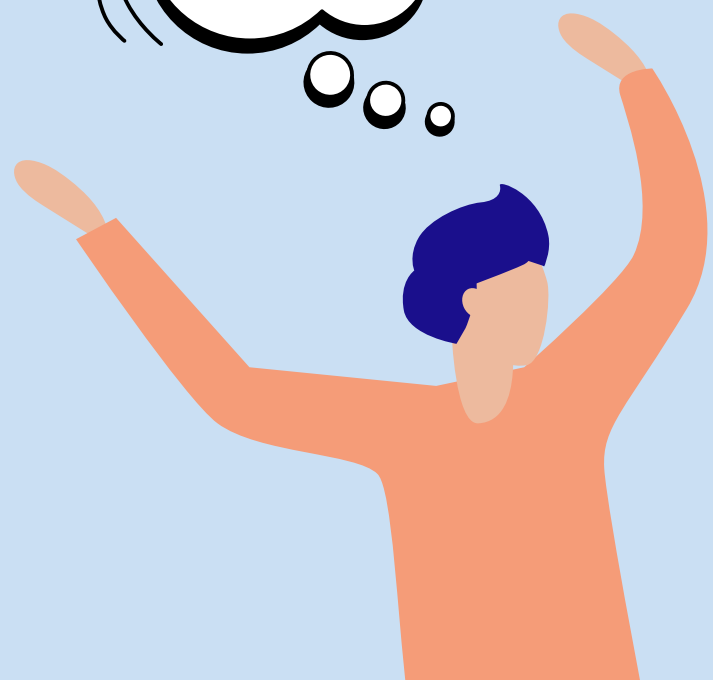


Q: หลักฐานการเข้าร่วมกิจกรรมอื่น
ตามมาตรการช่วยเหลือผู้ทำบัญชี
จะต้องจัดส่งให้กับ
สภาวิชาชีพบัญชีหรือไม่?

A: ตามมาตรการให้ความช่วยเหลือผู้ทำบัญชี
ประจำปี 2564 ไม่ได้กำหนดให้ผู้ทำบัญชีจะต้องนำส่ง
หลักฐานการเข้าร่วมกิจกรรมอื่นต่อสภาวิชาชีพบัญชี
แต่ทั้งนี้ สภาวิชาชีพบัญชีขอความร่วมมือให้ผู้ทำบัญชี
เก็บหลักฐานการเข้าร่วมกิจกรรมอื่นเป็นเวลา 1 ปี
นับจากวันที่ยื่นชั่วโมง CPD ต่อสภาวิชาชีพบัญชี
เพื่อให้สอดคล้องตามหลักเกณฑ์การพัฒนาความรู้ต่อเนื่อง
ทางวิชาชีพที่ไม่เป็นทางการสำหรับผู้สอบบัญชีรับอนุญาต
และเพื่อการตรวจสอบข้อเท็จจริงในภายหลัง

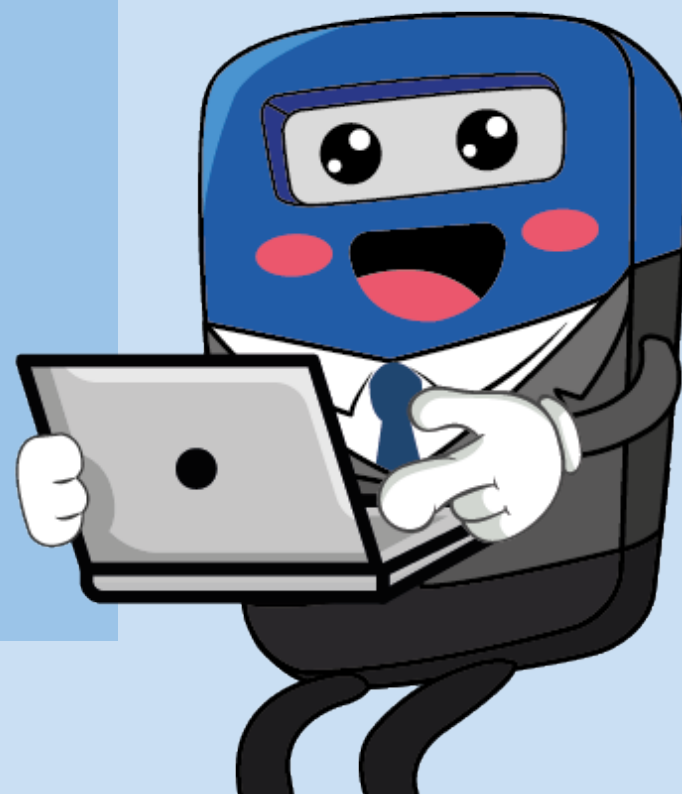


คำถามที่ 12



Q: ผู้ทำบัญชี สามารถแจ้ง
การพัฒนาคความรู้ต่อเนื่องทางวิชาชีพบัญชี
ในกิจกรรมอื่นตามมาตรการช่วยเหลือ
ได้ที่ช่องทางใด

A: ผู้ทำบัญชีสามารถแจ้งการพัฒนาคความรู้
ต่อเนื่องทางวิชาชีพบัญชีในกิจกรรมอื่น
ตามมาตรการช่วยเหลือ ได้ที่ระบบ CPD Online
ขณะนี้ระบบอยู่ระหว่างการปรับปรุง
โดยท่านสามารถยื่นกิจกรรมอื่น ๆ
ได้ตั้งแต่วันที่ 1 ตุลาคม 2564 เป็นต้นไป
สำหรับขั้นตอนการยื่นสภาวิชาชีพบัญชี
จะประชาสัมพันธ์ให้ท่านทราบอีกครั้ง



รวมกิจกรรมของสภาวิชาชีพบัญชี สามารถนับชั่วโมง CPD ผู้สอบบัญชีรับอนุญาต และ ผู้ทำบัญชี

การเข้าร่วมอบรม
หรือสัมมนาความรู้
ในด้านต่าง ๆ ที่เกี่ยวเนื่อง
กับธุรกิจหรือวิชาชีพ



<https://eservice.tfac.or.th/accounttraining/>

การรับฟังข่าวสาร
ทางด้านวิชาการ
หรือวิชาชีพผ่านสื่อต่าง ๆ



<https://www.facebook.com/TFAC.FAMILY/videos>



การอ่านวารสารวิชาการหรือบทความต่าง ๆ

TFAC
Newsletter



<https://www.tfac.or.th/Article/Detail/66647>



TFAC
Journal

<https://so02.tci-thaijo.org/index.php/JFAC>