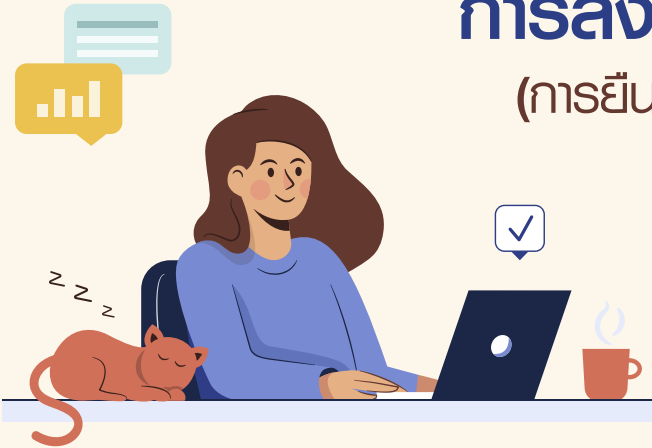


# การปรับปรุงระบบแจ้งและยืนยันการลงลายมือชื่อของผู้สอบบัญชี (การยืนยันการลงลายมือชื่อในปี 2565 เป็นต้นไป)



เมื่อวันที่ 17 ธันวาคม 2564 สภาวิชาชีพบัญชีได้มีการปรับปรุงระบบแจ้งและยืนยันการปฏิบัติงานของผู้สอบบัญชี เพื่อให้ระบบแสดงข้อมูลการแจ้งและยืนยันให้ครบถ้วนมากยิ่งขึ้น โดยในขั้นตอนการยืนยันการลงลายมือชื่อของผู้สอบบัญชีตั้งแต่ปีที่ลงลายมือชื่อ 2565 เป็นต้นไป สภาวิชาชีพบัญชีได้เปลี่ยนแปลงตารางที่ผู้สอบบัญชียืนยันข้อมูลเกี่ยวกับการลงลายมือชื่อ แสดงความเห็นต่อการเงินในระบบ โดยมีรายละเอียดการเปลี่ยนแปลง ดังนี้

## การแจ้ง/ยืนยันการสอบบัญชี

หน้าแรก / การแจ้ง/ยืนยันการสอบบัญชี

การแจ้ง/ยืนยันการสอบบัญชี การแจ้ง/ยืนยันการสอบบัญชี

เลขทะเบียนผู้สอบ  ปีที่ลงลายมือชื่อ

[+ แจ้งการสอบบัญชีเพิ่ม โดยการกรอกเลขทะเบียนผู้สอบ](#) [+ แจ้งการสอบบัญชีเพิ่ม โดยการคัดลอกรายชื่อจากปี 2564](#) [Print](#)

จำนวน 1 รายการ

| ลำดับ | เลขทะเบียนผู้สอบ | สถานะผู้สอบ | เลขทะเบียน    | ชื่อธุรกิจ       | วันที่แจ้ง | วันสิ้นสุดบัญชี | วันที่ยืนยัน | วันที่ลงลายมือชื่อ | รูปแบบการแสดงความเห็น | ขนาดของกิจการ (รายได้รวม) | การรับงานสอบบัญชีในนาม | ประเภทงบการเงิน | วิธีการลงลายมือชื่อ | ยกเลิก            |
|-------|------------------|-------------|---------------|------------------|------------|-----------------|--------------|--------------------|-----------------------|---------------------------|------------------------|-----------------|---------------------|-------------------|
| 1     | XXXX             | คงอยู่      | 1234567890123 | บจ. เอบีซี จำกัด | 10/01/2565 | 31/12/2564      |              |                    | <a href="#">+</a>     |                           |                        |                 |                     | <a href="#">-</a> |

☑ หากเจ้าช้อรตรวจว่าข้อมูลต่างๆ ที่ได้ยื่นต่อสภาวิชาชีพบัญชีเป็นข้อมูลที่ต้อง ครบถ้วน และนำเจ้าหน้าที่ที่จะแสดงหลักฐานและข้อมูลอื่นที่เกี่ยวข้องกับการปฏิบัติงานสอบบัญชี รวมทั้งให้ผู้ที่ได้รับมอบหมายของสภาฯ เข้าเยี่ยมและตรวจสอบการปฏิบัติงาน ตลอดจนเรียกเจ้าพนักงานไปให้ข้อเท็จจริง หรือทำสำเนาเป็นหนังสือ หรือส่งมอบเอกสารหลักฐานอื่นที่เกี่ยวข้องกับการปฏิบัติงานสอบบัญชีเพื่อประโยชน์ในการกำกับดูแลการปฏิบัติงานให้เป็นไปตามมาตรฐานการสอบบัญชีและมาตรฐานการควบคุมคุณภาพ ฉบับที่ 1

## 1. ข้อมูลการรับงานสอบบัญชีในนาม

คอลัมน์ “ข้อมูลการรับงานสอบบัญชีในนาม” เป็นคอลัมน์ให้ผู้สอบบัญชียืนยันข้อมูลการลงลายมือชื่อแสดงความเห็นต่อการเงินว่าผู้สอบบัญชีลงลายมือชื่อในนามอิสระหรือในนามสังกัดสำนักงานใด โดยระบบจะแสดง Drop Down List ให้ผู้สอบบัญชีเลือกข้อมูล ซึ่งข้อมูลใน drop down list นั้นจะเชื่อมโยงมาจาก “ข้อมูลการปฏิบัติงานสอบบัญชี” ที่ผู้สอบบัญชีได้แจ้งเอาไว้ในระบบ ดังนั้น **ผู้สอบบัญชีต้องตรวจสอบความถูกต้องของ “ข้อมูลการปฏิบัติงาน” และแก้ไขให้ถูกต้องเมื่อมีการเปลี่ยนแปลง** โดยเฉพาะข้อมูล “ลักษณะการปฏิบัติงาน” (โดยอิสระ/สังกัดสำนักงาน/โดยอิสระและสังกัดสำนักงาน) และ “รายชื่อสำนักงานสอบบัญชีที่ผู้สอบบัญชีสังกัด” (ในกรณีที่เลือกลักษณะการปฏิบัติงานแบบ “สังกัดสำนักงานสอบบัญชี/โดยอิสระและสังกัดสำนักงาน”)

หมายเหตุ: คำอธิบายเกี่ยวกับ “ลักษณะการปฏิบัติงานสอบบัญชี” สามารถดูรายละเอียดได้ในระบบที่เครื่องหมาย **!** ด้านหลังคำว่า “ลักษณะการปฏิบัติงานสอบบัญชี”



## ตัวอย่างการเชื่อมโยง “ข้อมูลการปฏิบัติงานสอบบัญชี” กับ “ข้อมูลการรับงานสอบบัญชีในนาม”

ก. ในกรณีที่ “ข้อมูลการปฏิบัติงานสอบบัญชี” ผู้สอบบัญชีเลือก “ลักษณะการปฏิบัติงานสอบบัญชี” แบบโดยอิสระ:

ข้อมูลการปฏิบัติงานสอบบัญชี

รูปแบบการปฏิบัติงาน  เต็มเวลา  บางเวลา

ลักษณะการปฏิบัติงานสอบบัญชี  โดยอิสระ  สังกัดสำนักงานสอบบัญชี  
โดยอิสระและสังกัดสำนักงานสอบบัญชี

ผู้ช่วยผู้สอบบัญชี (เฉพาะผู้ช่วยที่มีใบสั่งสำนักงาน)

|                                       |    |     |
|---------------------------------------|----|-----|
| ผู้ช่วย ปฏิบัติงานเต็มเวลา            | 12 | ราย |
| ผู้ช่วย ปฏิบัติงานบางเวลา (part-time) | 30 | ราย |

เพิ่ม/แก้ไข วันที่ลงลายมือชื่อ

ปีที่ลงลายมือชื่อ 2565

เลขทะเบียน 33333333333333

ประเภทนิติบุคคล บริษัทจำกัด

ชื่อธุรกิจ บจ. รัชการบัญชี จำกัด

วันสิ้นงวดบัญชี 31/12/2564

รูปแบบการแสดงความเห็น --เลือกรูปแบบการแสดงความเห็น--

ขนาดของกิจการ (รายได้รวม) --เลือกขนาดของกิจการ--

รับงานสอบบัญชีในนาม --เลือกรับงานสอบบัญชีในนาม--

--เลือกรับงานสอบบัญชีในนาม--

อิสระ

ลงลายมือชื่อแบบไม่ (ชื่ออิเล็กทรอนิกส์)

ข. ในกรณีที่ “ข้อมูลการปฏิบัติงานสอบบัญชี” ผู้สอบบัญชีเลือก “ลักษณะการปฏิบัติงานสอบบัญชี” แบบสังกัดสำนักงานสอบบัญชี

ข้อมูลการปฏิบัติงานสอบบัญชี

รูปแบบการปฏิบัติงาน  เต็มเวลา  บางเวลา

ลักษณะการปฏิบัติงานสอบบัญชี  โดยอิสระ  สังกัดสำนักงานสอบบัญชี  
โดยอิสระและสังกัดสำนักงานสอบบัญชี

สำนักงานสอบบัญชี (สำหรับผู้สอบบัญชีที่สังกัดสำนักงาน)

สำนักงานที่ 1

|                     |                              |
|---------------------|------------------------------|
| เลขทะเบียนนิติบุคคล | 111111111111111              |
| ชื่อ                | บริษัท QCD การสอบบัญชี จำกัด |

สำนักงานที่ 2

|                     |                              |
|---------------------|------------------------------|
| เลขทะเบียนนิติบุคคล | 2222222222222                |
| ชื่อ                | บริษัท XYZ การสอบบัญชี จำกัด |

กรอกเลขทะเบียนนิติบุคคล 13 หลัก \*ชื่อนิติบุคคลจะ Automatic popup

เพิ่ม/แก้ไข วันที่ลงลายมือชื่อ

ปีที่ลงลายมือชื่อ 2565

เลขทะเบียน 33333333333333

ประเภทนิติบุคคล บริษัทจำกัด

ชื่อธุรกิจ บจ. รัชการบัญชี จำกัด

วันสิ้นงวดบัญชี 31/12/2564

รูปแบบการแสดงความเห็น --เลือกรูปแบบการแสดงความเห็น--

ขนาดของกิจการ (รายได้รวม) --เลือกขนาดของกิจการ--

รับงานสอบบัญชีในนาม --เลือกรับงานสอบบัญชีในนาม--

--เลือกรับงานสอบบัญชีในนาม--

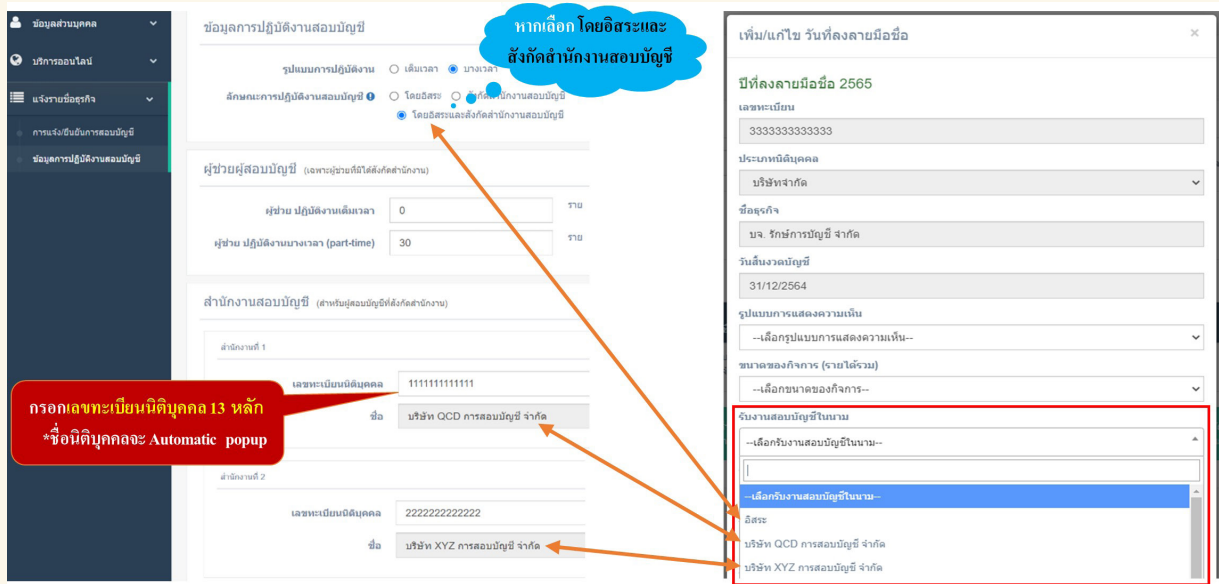
บริษัท QCD การสอบบัญชี จำกัด

บริษัท XYZ การสอบบัญชี จำกัด



ก.

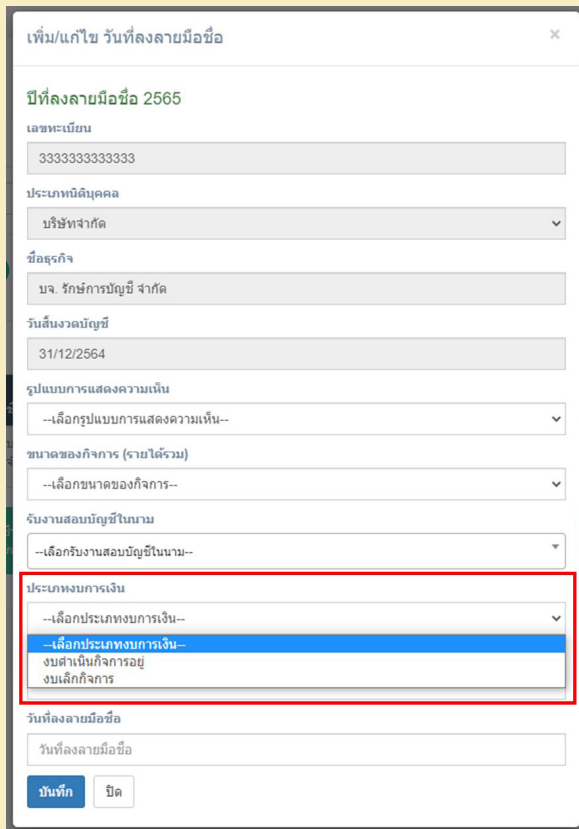
ในกรณีที่ “ข้อมูลการปฏิบัติงานสอบบัญชี” ผู้สอบบัญชีเลือก “ลักษณะการปฏิบัติงานสอบบัญชี” แบบโดยอิสระและสังกัดสำนักงานสอบบัญชี



## 2. ประเภทงบการเงิน

คอลัมน์ “ประเภทงบการเงิน” เป็นคอลัมน์นี้ให้ผู้สอบบัญชียืนยันข้อมูลการลงลายมือชื่อแสดงความเห็นต่อการเงินว่างงบการเงินที่ผู้สอบบัญชีลงลายมือชื่อเป็นงบการเงินประเภท “งบดำเนินงานอยู่” หรือ “งบเลิกกิจการ” โดยระบบจะแสดง Drop Down List ให้ผู้สอบบัญชีเลือกข้อมูล

ตัวอย่างหน้าต่างแสดงให้ผู้สอบบัญชียืนยันประเภทงบการเงิน



## 3. วิธีการลงลายมือชื่อ

คอลัมน์ “วิธีการลงลายมือชื่อ” เป็นคอลัมน์นี้ให้ผู้สอบบัญชียืนยันข้อมูลการลงลายมือชื่อแสดงความเห็นต่อการเงินว่าผู้สอบบัญชีลงลายมือชื่อในรายงานของผู้สอบบัญชีแบบไม่ใช้อิเล็กทรอนิกส์

ตัวอย่างหน้าต่างแสดงให้ผู้สอบบัญชียืนยันวิธีการลงลายมือชื่อ

