



โดย นางสาวกานา รสสมศิลา
ที่ปรึกษาในคณะกรรมการวิชาชีพบัญชีด้านการบัญชีภาษีอากร



Discloser Form: เครื่องมือในการประเมินความเสี่ยงกรณี Transfer Pricing

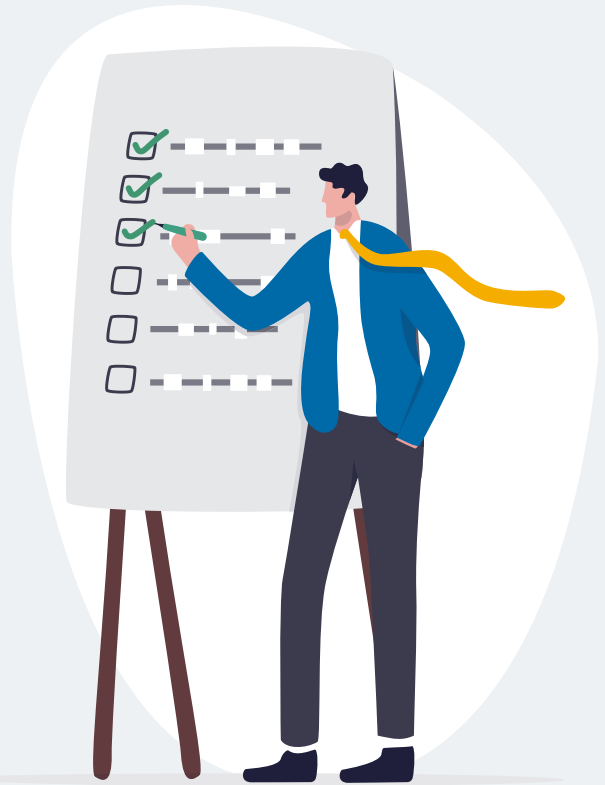
Discloser Form คืออะไร

Discloser Form หรือแบบรายงานประจำปีสำหรับบริษัทหรือห้างหุ้นส่วนนิติบุคคลที่มีความสัมพันธ์กันตาม มาตรา 71 ทวิ แห่งประมวลรัษฎากร เป็นแบบรายงานที่บริษัทหรือห้างหุ้นส่วนนิติบุคคลที่มีความสัมพันธ์กัน ต้องจัดทำตามแบบที่อธิบดีกำหนดและยื่นพร้อมกับการยื่นแบบแสดงรายการเพื่อเสียภาษีเงินได้นิติบุคคล (ภ.ง.ด.) ตามมาตรา 69 แห่งประมวลรัษฎากร คือ ภายใน 150 วัน นับแต่วันสุดท้ายของรอบระยะเวลาบัญชี ซึ่งได้กำหนดให้ผู้เสียภาษีกรอกรายการที่มีระหว่างกัน มูลค่าธุรกรรม ของนิติบุคคลที่มีความสัมพันธ์กันทั้งในประเทศและต่างประเทศ ซึ่งจะเป็นข้อมูลเบื้องต้นที่กรมสรรพากรใช้เป็นเครื่องมือในการประเมินความเสี่ยง กรณี การกำหนดราคา(Transfer Price) ระหว่างนิติบุคคลที่มีความสัมพันธ์กันที่ไม่เป็นไปตาม Arm's length Price ซึ่งจะมีผลให้นิติบุคคลไม่เสียภาษีหรือเสียภาษีในประเทศไทย น้อยกว่าที่ควรจะเป็น

ใครมีหน้าที่ยื่น Discloser Form

1. มีรายได้ทั้งหมดตามบัญชี ตั้งแต่ 200 ล้านบาทขึ้นไป
2. บริษัทหรือห้างหุ้นส่วนนิติบุคคลที่มีความสัมพันธ์กันทั้งในประเทศและต่างประเทศ ที่เข้ามาหรือไม่เข้ามาประกอบกิจการในประเทศไทยตามมาตรา 71 ทวิ วรรค 2 แห่งประมวลรัษฎากร ซึ่งหมายถึง นิติบุคคลตั้งแต่ 2 นิติบุคคล ขึ้นไป ที่มีความสัมพันธ์กันในลักษณะดังต่อไปนี้
 - 1.1 นิติบุคคลถือหุ้นหรือเป็นหุ้นส่วนในอีกนิติบุคคลหนึ่งไม่ว่าโดยตรงหรือโดยอ้อมไม่น้อยกว่าร้อยละ 50 ของทุนทั้งหมด
 - 1.2 ผู้ถือหุ้นหรือผู้เป็นหุ้นส่วนซึ่งถือหุ้นหรือเป็นหุ้นส่วนในนิติบุคคลหนึ่งไม่ว่าโดยตรงหรือโดยอ้อมไม่น้อยกว่าร้อยละ 50 ของทุนทั้งหมด ถือหุ้นหรือเป็นหุ้นส่วนในอีกนิติบุคคลหนึ่งไม่ว่าโดยตรง หรือโดยอ้อมไม่น้อยกว่าร้อยละ 50 ของทุนทั้งหมด หรือ
 - 1.3 นิติบุคคลที่มีความสัมพันธ์ระหว่างกันในด้านทุน การจัดการ หรือการควบคุมในลักษณะที่นิติบุคคลหนึ่งไม่อาจดำเนินการโดยอิสระจากอีกนิติบุคคลหนึ่งตามที่กำหนดในกฎกระทรวง ซึ่งในขณะนี้กฎกระทรวงดังกล่าว ยังไม่ได้ประกาศออกมา

ดังนั้น ผู้เสียภาษีที่มีหน้าที่ในการยื่น Discloser Form ในขณะนี้ คงมีเฉพาะรายที่มีความสัมพันธ์ในลักษณะการถือหุ้นไม่ว่าโดยตรงหรือโดยอ้อมเท่านั้น ซึ่งสามารถเข้าไปดูรายละเอียดได้ที่ [Link](#) ไปที่หัวข้อ ใครคือผู้มีหน้าที่ยื่นแบบ Discloser Form? Website สภาวิชาชีพ



ข้อมูลจำเป็นในการกรอก Discloser Form มีอะไรบ้าง

ผู้เสียภาษี จะต้องกรอกข้อมูลใน Discloser Form ที่เกี่ยวกับนิติบุคคลที่มีความสัมพันธ์กันทุกราย โดยสรุปได้ดังนี้

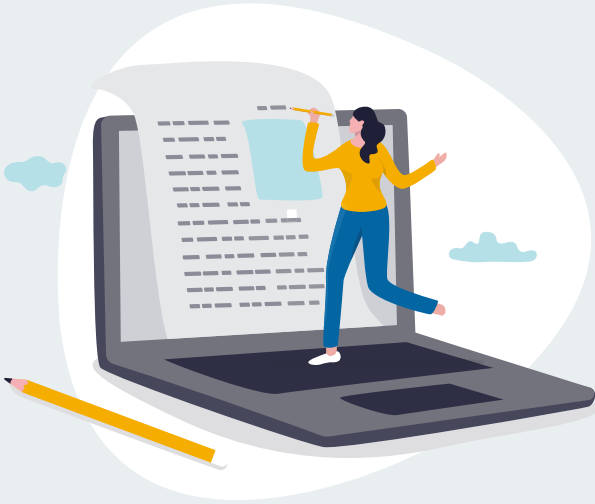
1. ข้อมูลของผู้มีหน้าที่ยื่น Discloser Form ชื่อ-เลขประจำตัวผู้เสียภาษีอากรของนิติบุคคล รอบระยะเวลาบัญชี สกุลเงินที่ใช้ในการดำเนินงาน
2. ข้อมูลนิติบุคคลที่มีความสัมพันธ์กัน ตามมาตรา 71 ทวิ วรรค 2 แห่งประมวลรัษฎากร ทุกราย
 - 2.1 บริษัทหรือห้างหุ้นส่วนนิติบุคคลที่มีความสัมพันธ์กันที่ประกอบกิจการในประเทศไทย ชื่อ-เลขทะเบียนนิติบุคคล
 - 2.2 บริษัทหรือห้างหุ้นส่วนนิติบุคคลที่มีความสัมพันธ์กันที่มีได้ประกอบกิจการในประเทศไทย ชื่อ-ประเทศที่จดทะเบียน
3. ข้อมูลมูลค่าธุรกรรมกับบริษัทบริษัทหรือห้างหุ้นส่วนนิติบุคคลที่มีความสัมพันธ์กัน รายการที่เกิดขึ้นได้แก่ รายได้โดยตรงทั้งปี และรายได้อื่น ยอดซื้อ วัตถุดิบ/สินค้า ค่าซื้อ/ขายที่ดิน อาคารและอุปกรณ์ ค่าสิทธิ ค่าบริการ ดอกเบี้ย ค่าเช่า เงินให้กู้ยืม
4. รายละเอียดอื่น ๆ เช่น การจัดทำงบการเงินรวม การปรับโครงสร้างธุรกิจ การโอนทรัพย์สินไม่มีตัวตน

กรอก Discloser Form อย่างไร

กรมสรรพากร ได้จัดทำคำอธิบายในการกรอก Discloser Form แต่ละรายการ ซึ่งผู้เสียภาษีสามารถศึกษาได้ที่ [Link](#) ไปที่หัวข้อ กรอก Discloser Form อย่างไร website สภาวิชาชีพ



ช่องทางในการยื่น Discloser Form มีอะไรบ้าง



1. การยื่น Discloser Form ให้ยื่นผ่านระบบเครือข่ายอินเทอร์เน็ตทางเว็บไซต์ (Website) ของกรมสรรพากร www.rd.go.th ได้โดยตรง โดยใช้ชื่อผู้ใช้ (Username) และรหัสผ่าน (Password) ที่ได้รับจากการลงทะเบียนเข้าใช้ระบบดังกล่าวของกรมสรรพากร หรือผ่านทางระบบบริการ Tax Single Sign On ทางเว็บไซต์ (Website) ของกระทรวงการคลัง <https://etax.mof.th> โดยใช้ชื่อผู้ใช้ (Username) และรหัสผ่าน (Password) ที่ได้รับจากการลงทะเบียนการเข้าใช้ระบบบริการ Tax Single Sign On ของกระทรวงการคลัง

และเนื่องจากการยื่นออนไลน์ (e-Filing) กรมสรรพากรได้ขยายระยะเวลาในการยื่นแบบออกไปอีก 8 วัน เท่ากับเป็น 158 วัน นับแต่วันสิ้นรอบระยะเวลาบัญชี

โดยบริษัทหรือห้างหุ้นส่วนนิติบุคคลที่ประสงค์จะยื่น Discloser Form ผ่านระบบเครือข่ายอินเทอร์เน็ต จะต้องยื่นคำขอเพื่อลงทะเบียนการใช้ระบบการยื่นแบบรายงานประจำปีสำหรับบริษัทหรือห้างหุ้นส่วนนิติบุคคลที่มี

ความสัมพันธ์กันตามมาตรา 71 ทวิ แห่งประมวลรัษฎากร (Discloser Form) ผ่านระบบเครือข่ายอินเทอร์เน็ตของกรมสรรพากร หรือระบบบริการ Tax Single Sign On เมื่อได้รับอนุมัติแล้ว จึงจะมีสิทธิยื่นรายการข้อมูลตามแบบรายงานประจำปีสำหรับบริษัทหรือห้างหุ้นส่วนนิติบุคคลที่มีความสัมพันธ์กันตามมาตรา 71 ทวิ แห่งประมวลรัษฎากร (Discloser Form) ผ่านระบบเครือข่ายอินเทอร์เน็ตทางเว็บไซต์ (Website) ของกรมสรรพากร www.rd.go.th

การยื่นแบบรายงานประจำปีสำหรับบริษัทหรือห้างหุ้นส่วนนิติบุคคลที่มีความสัมพันธ์กันตามมาตรา 71 ทวิ แห่งประมวลรัษฎากร (Discloser Form) ให้ถือว่าบริษัทหรือห้างหุ้นส่วนนิติบุคคล ได้ยื่นแบบรายงานดังกล่าวแล้ว เมื่อบริษัทหรือห้างหุ้นส่วนนิติบุคคลนั้น ได้รับหมายเลขอ้างอิงการยื่นแบบ จากระบบการยื่นแบบรายงานประจำปีสำหรับบริษัทหรือห้างหุ้นส่วนนิติบุคคลที่มีความสัมพันธ์กันตามมาตรา 71 ทวิ แห่งประมวลรัษฎากร (Discloser Form)

2. หากมีเหตุจำเป็นที่ทำให้ไม่สามารถยื่นออนไลน์ (e-Filing) ได้ ผู้เสียภาษีสามารถพิมพ์ Discloser Form จากระบบ พร้อมกรอกรายการตามแบบ แล้วนำแบบรายงานที่เป็นกระดาษไปยื่น ณ สำนักงานสรรพากรพื้นที่สาขา ที่สถานประกอบการตั้งอยู่ ภายใน 150 วัน นับแต่วันสุดท้ายของรอบระยะเวลาบัญชี พร้อมทั้งต้องทำหนังสือแจ้งต่ออธิบดีกรมสรรพากรถึงเหตุอันสมควรที่ไม่สามารถยื่นออนไลน์ (e-Filing) ได้

การยื่นแบบรายงานประจำปีสำหรับบริษัทหรือห้างหุ้นส่วนนิติบุคคลที่มีความสัมพันธ์กันตามมาตรา 71 ทวิ แห่งประมวลรัษฎากร (Discloser Form) ดังกล่าว ให้ถือว่าบริษัทหรือห้างหุ้นส่วนนิติบุคคล ได้ยื่นแบบรายงานดังกล่าวแล้ว เมื่อบริษัทหรือห้างหุ้นส่วนนิติบุคคลนั้น ได้รับใบรับการยื่นแบบรายงานนั้นจากกรมสรรพากร

ไม่ยื่น Discloser Form จะมีบทลงโทษอย่างไร

มาตรา 35 ตรี ตามประมวลรัษฎากร กำหนดโทษสำหรับนิติบุคคลที่ไม่ยื่นรายงานหรือเอกสารหรือหลักฐาน ตามแบบที่อธิบดีกำหนดหรือแสดงข้อมูลไม่ถูกต้องครบถ้วน โดยไม่มีเหตุอันสมควร หรือไม่ยื่นภายในกำหนดเวลา ต้องระวางโทษปรับไม่เกินสองแสนบาท

อย่างไรก็ตาม กรมสรรพากร ได้ กำหนดอัตราที่ควรเปรียบเทียบไว้ สำหรับการยื่น Discloser Form เกินกำหนดเวลา สำหรับรอบระยะเวลาบัญชีที่เริ่มในหรือหลังวันที่ 1 มกราคม 2563 เป็นต้นไป ดังนี้

- ไม่เกิน 7 วัน นับแต่วันพ้นกำหนดเวลา ปรับ 50,000 บาท
- เกิน 7 วัน นับแต่วันพ้นกำหนดเวลา ปรับ 100,000 บาท
- เจ้าหน้าที่ตรวจพบ ปรับ 200,000 บาท

สำหรับผู้ที่ไม่มีหน้าที่ในการยื่นแบบรายงานประจำปีสำหรับบริษัทหรือห้างหุ้นส่วนนิติบุคคลที่มีความสัมพันธ์กันตามมาตรา 71 ทวิ แห่งประมวลรัษฎากร (Discloser Form) เจ้าพนักงานประเมินกรมสรรพากร ยังคงมีอำนาจในการปรับปรุงรายได้หรือรายจ่ายในการคำนวณภาษีเงินได้นิติบุคคลของบริษัทหรือห้างหุ้นส่วนนิติบุคคลตามมาตรา 71 ทวิ วรรคหนึ่ง แห่งประมวลรัษฎากร ดังนั้น การกำหนดราคาที่มีระหว่างกันของบริษัทหรือห้างหุ้นส่วนนิติบุคคล จะต้องเป็นไปตาม Arm's length Price หรือเป็นราคาที่มีข้อกำหนดทางด้านทฤษฎีและการเงินระหว่างกันไม่แตกต่างไปจากที่ควรได้กำหนด หากบริษัทหรือห้างหุ้นส่วนนิติบุคคลนั้นได้ดำเนินการโดยอิสระ